



Σамmelstelle für Altgeräte abzugeben. Das Gerät enthält keine gefährlichen Bestandteile, die sich besonders negativ auf die Umwelt und die menschliche Gesundheit auswirken.

## HU LED KÖRNYEZETI ÁLLÓLÁMPA

### TECHNIKAI PARAMÉTEREK

- Névleges teljesítmény;
- Bemeneti feszültség és áram;
- Tápfeszültség interfész;
- Fényáram (fehér színű);
- Nyalábszög;
- LED típusa és mennyisége;
- Távírányító;
- A távírányító működési távolsága;
- Behatolás elleni védelem. 12 mm-nél nagyobb szilárd tárgyak elleni védelem; Nincs nedvesség elleni védelem.
- LED névleges erőforrás;
- BE/KI ciklusok;
- A termék súlya;
- Anyagok.

- A teljes méretek (mm), az üzemi hőmérsékleti tartomány, a gyártás dátuma és a téletszám az egyedi csomagoláson vannak feltüntetve.

### A TERMÉK CÉLJA ÉS ALKALMAZÁSA

A terméket színes díszvilágításra tervezték. Különféle előre beállított jelenetekkel rendelkezik, és lehetővé teszi a színek és a viselkedés kézi kiválasztását a távírányítóval. A termék nem általános fényforrásként használható.

### TARTALOM (1. ábra)

A terméket szétszerelve szállítjuk, kézi összeszerelését igényel.

- Lámpabúra fénycsikkal;
- 2 Bázis;
- Vezérlődoboz;
- Távírányító CR2025 elemmel;
- Négyszet alakú hüvely;
- Négyszet alakú borító;
- Műanyag szegecsek 5 db;
- Felhasználói Útmutató;
- Egyedi csomagolás.

### ÖSSZESZERELÉS (2. ábra)

- Hajtsa ki a lámpabúrát, hajtsa félbe a bemélyedés mentén, és ragasszon 4 négyzetre kétoldalas ragasztószalaggal az alábbi ábrán látható módon;
- Helyezze a négyzet alakú hüvelyt a lámpaernyőbe. Ügyeljen az irányra;
- Csatlakoztassa a fénysávot és a vezérlődoboz sorkapocs vezetékét, majd helyezze be a fénysávot a talpba az alábbi ábrán látható módon, ügyeljen az irányra;
- Helyezze be a négyzet alakú hüvelyt az aljzatba az alábbi képen látható módon;
- Helyezze a végsapkát a világító rúd tetejére, és rögzítse a 4 szegecs segítségével, az alábbi ábra szerint;
- Fejezze be az összeszerelést, és csatlakoztassa a vezérlőt az USB-A aljzathoz.

**Az oktatavidééért olvassa be az alábbi QR-kódot.** (4. ábra)

### HASZNÁLATI UTASÍTÁSOK

A világítás működtetéséhez használja a távírányítót (3. ábra):

- Kapcsolja be / ki;
- Fehér fény; meleg fehér vagy hideg fehér;
- Fényerő + / -

- Statikus színek:
- Piros + zöld színek előre beállított;
  - Narancs + lila színek előre beállított;
  - Kék + Sárga + Zöld színek előre beállított;
  - Piros + Fehér színek előre beállított;
  - 7 egyedi szín a kiválasztotthoz: piros, zöld, kék, narancs, sárga, világoskék, lila;
  - 3 szín (piros + zöld + kék);
  - 7 szín (piros + zöld + kék + narancs + sárga + világoskék + lila);
  - 15 szín (piros + zöld + kék + narancs + sötétsárga + világos sárga + világoszöld + cían + világoskék + égszínkék + sötétkék + rózsaszín + lila + bíbor + fehér);
  - Szívárvány kergető dinamikus mód (256 szín).
  - Dinamikus mód sebessége +/- vagy Zene mód érzékenysége +/-;

- Dinamikus módok. A következő funkciók érvényesek az előzőleg beállított színekombinációra:
- Dinamikus mód 1;
  - Dinamikus mód 2;
  - Dinamikus mód 3;
  - Zenefelismerő mód. 5 különböző program választható;
  - Ugrás;
  - Fade;
  - Átfedés;
  - Minden üzemmód ciklikusan változik;
  - Automatikus kikapcsolás időzítők.

### FUNKCIONÁLIS JELLEMZŐK

Ez a termék csak beltérben használható. A termék nem véd a nedvesség ellen, és nem használható nedves helyen.

### KARBANTARTÁSI ÉS BIZTONSÁGI UTASÍTÁSOK

A termék karbantartást nem igényel. Csak puha és száraz ruhával tisztítsa. Ne használjon vegyi tisztítószereket. Bármilyen munkát kikapcsolt elektromos árammal kell végezni. A termék csak névleges vagy a megadott tartományon belüli feszültséggel táplálható. Ne használjon nem megfelelő feszültségű váltakozó áramot, mert ez károsíthatja a terméket. Ne tegye ki a terméket közvetlen napfénynek, mert ez sárgulást okozhat. A terméket nem szabad kedvezőtlen körülmények között használni, pl. por, víz, nedvesség, rezgések, magas hőmérséklet, robbanásveszélyes légkör, gőzök vagy vegyi gőzök stb. A belsejében lévő LED fényforrás nem cserélhető. Ha a fényforrás meghibásodik, az egész terméket ki kell cserélni. A használt vagy sérült terméket a vonatkozó előírásoknak megfelelően kell ártalmatlanítani.

Ezen utasítások be nem tartása pl. tűz, égési sérülések, áramütés, testi sérülések és egyéb anyagi és nem anyagi károk. A gyártó nem vállal felelősséget a fenti utasítások be nem tartásából eredő károkrért.

### TÁROLÁS ÉS SZÁLLÍTÁS

A terméket a közvetlen értékesítési helyre szállítás előtt a gyártó csomagolásában -20°C és +40°C közötti hőmérsékleten, száraz helyen, közvetlen napfénytől mentes helyen kell tárolni.

A szállítás történhet szárazföldi, tengeri, légi szállítással a gyártó szállítócsomagolásában.

### GARANCIA

A termékre vonatkozó jótállási idő az egyedi csomagoláson van feltüntetve, és az eladás napjától kezdődik. A jótállási idő alatt a hibás termék a vásárlást igazoló okirattal kicserélhető vagy visszaküldhető, valamint minden alkatrészt és tartozék megőrzendő. A következők nem vonatkoznak a korlátozott jótállásra:

- Ha a terméket nem megfelelően használja, és károsíthatja a termék alkatrészeit;
- Jogosulatlan szétszerelés vagy a termék mély mechanikai sérülése;
- Vis maior miatti kár.

A gyártó fenntartja a jogot, hogy előzetes figyelmeztetés nélkül módosítsa a jelen használati útmutatót vagy a termék műszaki változtatásait.

### KÖRNYEZETVÉDELME

Az elektromos és elektronikus berendezések hulladékáról szóló törvény előírásai szerint tilos az áthúzott szemetes jelzéssel ellátott hulladék berendezést más hulladékkal együtt elhelyezni. A felhasználó, aki meg kíván szabadulni az elektronikai és elektromos berendezéstől, köteles azt visszajuttatni a hulladék berendezés gyűjtőhelyére. A berendezésben nincsenek olyan veszélyes alkatrészek, amelyek különösen negatívan hatnak a környezetre és az emberi egészségre.

## GR ΦΟΤΙΣΤΙΚΟ ΔΑΠΤΕΛΟΥ ΠΕΡΙΒΑΛΛΟΝΤΟΣ LED

### TECHNIKES PARAMETROI

- Ονομαστική ισχύς,
- Τάση και ρεύμα εισόδου.
- Διασύνδεση ισχύος,
- Φωτεινή ροή (λευκό χρώμα).
- Γωνία δέσμης.
- Τύπος και ποσότητα LED.
- Τηλεχειριστήριο.
- Απόσταση λειτουργίας τηλεχειριστηρίου.

- Προστασία εισόδου. Προστασία από στερεά αντικείμενα μεγαλύτερα από 12 mm. Χωρίς προστασία από την υγρασία.
- 10. Πόρος με βαθμολογία LED.
- 11. Κύκλοι ON/OFF.
- 12. Βάρος προϊόντος.
- 13. Υλικό.

- Οι συνολικές διαστάσεις (mm), το εύρος θερμοκρασιών λειτουργίας, η ημερομηνία παραγωγής και ο αριθμός παρτίδας αναγράφονται στην ατομική συσκευασία.

### ΣΚΟΠΟΣ ΚΑΙ ΕΦΑΡΜΟΓΗ ΤΟΥ ΠΡΟΪΟΝΤΟΣ

Το προϊόν προορίζεται για πολύχρωμο διακοσμητικό φωτισμό. Διαθέτει διάφορες προκαθορισμένες σκηνές και επιτρέπει επίσης τη χειροκίνητη επιλογή χρώματος και συμπεριφοράς χρησιμοποιώντας το τηλεχειριστήριο. Το προϊόν δεν προορίζεται για χρήση ως γενική πηγή φωτός.

### ΠΕΡΙΕΧΟΜΕΝΑ (Εικ. 1)

Το προϊόν παραδίδεται αποσυναρμολογημένο και απαιτεί χειροκίνητη συναρμολόγηση.

- 1.1 Αμπαζούρ με φωτεινή λωρίδα;
- 1.2 Βάση;
- 1.3 Κουτί ελέγχου;
- 1.4 Τηλεχειριστήριο με μπαταρία CR2025;
- 1.5 Τετράγωνο μανίκι;
- 1.6 Τετράγωνο κάλυμμα;
- 1.7 Πλαστικό πριτσίνια 5 τμχ;
- 1.8 Εγχειρίδιο χρήστη;
- 1.9 Ατομική συσκευασία.

### ΣΥΝΑΡΜΟΛΟΓΗΣΗ (Εικ. 2)

- α) Ξεδιπλώστε το αμπαζούρ, διπλώστε το στη μέση κατά μήκος της εσοχής και κολλήστε το σε 4 τετράγωνα με την ταινία διπλής όψης, όπως φαίνεται παρακάτω στο σχήμα.
- β) Βάλτε το τετράγωνο μανίκι στο αμπαζούρ, προσέξτε την κατεύθυνση.
- γ) Συνδέστε τη ράβδο φωτός τα ακροδεκτών του κιβωτίου ελέγχου και, στη συνέχεια, το ράβδο φωτός στη βάση όπως φαίνεται στην εικόνα παρακάτω, προσέξτε την κατεύθυνση.
- δ) Το σήμα το τετράγωνο μανίκι στη βάση όπως φαίνεται στην παρακάτω εικόνα.
- ε) Το αυτοκίνητο το ακραίο καάκι στο επάνω μέρος της φωτός και το 4 πριτσίνια για να το στερεώσετε, όπως φαίνεται παρακάτω.
- στ) Ολοκληρώστε τη συναρμολόγηση και συνδέστε τον ελεγκτή στην υποδοχή USB-A.

**Για ένα εκπαιδευτικό βίντεο, σαρώστε τον κωδικό QR παρακάτω.** (Εικ. 4)

### ΟΔΗΓΙΕΣ ΛΕΙΤΟΥΡΓΙΑΣ

Χρησιμοποιήστε το τηλεχειριστήριο για να λειτουργήσετε το φως (Εικ. 3):

- Ενεργοποίηση / απενεργοποίηση.
- Λευκό φως: ζεστό λευκό ή κρύο λευκό.
- Φωτεινότητα + / -

- Στατικά χρώματα:
- Προκαθορισμένα χρώματα κόκκινο + πράσινο.
  - Προκαθορισμένα χρώματα πορτοκαλί + μωβ.
  - Προκαθορισμένα χρώματα μπλε + κίτρινο + πράσινο.
  - Προκαθορισμένα χρώματα κόκκινο + λευκό.
  - 7 μεμονωμένα χρώματα για επιλογή: κόκκινο, πράσινο, μπλε, πορτοκαλί, κίτρινο, γαλάζιο, μωβ.
  - 3 χρώματα (κόκκινο + πράσινο + μπλε).
  - 7 χρώματα (κόκκινο + πράσινο + μπλε + πορτοκαλί + κίτρινο + γαλάζιο + μωβ).
  - 15 χρώματα (κόκκινο + πράσινο + μπλε + πορτοκαλί + σκούρο κίτρινο + ανοιχτό κίτρινο + ανοιχτό πράσινο + κuasνό + γαλάζιο + μπλε του ουρανού + σκούρο μπλε + ροζ + μωβ + ματζέντα + λευκό).
  - Rainbow chasing dynamic mode (256 χρώματα).
  - Ταχύτητα δυναμικής λειτουργίας +/- ή ευαισθησία λειτουργίας μουσικής +/-;

- Δυναμικές λειτουργίες. Οι ακόλουθες λειτουργίες ισχύουν για τον συνδυασμό χρωμάτων που ορίστηκε προηγουμένως:
14. Δυναμική λειτουργία 1;
  15. Δυναμική λειτουργία 2;
  16. Δυναμική λειτουργία 3;
  17. Λειτουργία αναγνώρισης μουσικής. 5 διαφορετικά προγράμματα για επιλογή.
  18. Άλμα.
  19. Fade;
  20. Επικάλυψη.
  21. Όλοι οι τρόποι λειτουργίας αλλάζουν κυκλικά.
  22. Χρονοδιακόπτες αυτόματης απενεργοποίησης.

### ΛΕΙΤΟΥΡΓΙΚΑ ΧΑΡΑΚΤΗΡΙΣΤΙΚΑ

Αυτό το προϊόν μπορεί να χρησιμοποιηθεί μόνο σε εσωτερικούς χώρους. Το προϊόν δεν έχει προστασία από την υγρασία και δεν μπορεί να χρησιμοποιηθεί σε υγρό χώρο.

### ΟΔΗΓΙΕΣ ΣΥΝΤΗΡΗΣΗΣ ΚΑΙ ΑΣΦΑΛΕΙΑΣ

Το προϊόν δεν χρειάζεται συντήρηση. Καθαρίστε μόνο με μαλακά και στεγνά πανιά. Μην χρησιμοποιείτε χημικά απορρυπαντικά. Τυχόν εργασίες θα πρέπει να γίνονται με κλειστό ρεύμα. Το προϊόν μπορεί να τροφοδοτηθεί μόνο με την ονομαστική τάση ή την τάση εντός του εύρους που παρέχεται. Μην χρησιμοποιείτε ρεύμα εναλλασσόμενο ρεύματος με αταίριαστη τάση, η οποία μπορεί να προκαλέσει βλάβη στο προϊόν. Μην τοποθετείτε το προϊόν σε άμεσο ηλιακό φως, καθώς αυτό μπορεί να προκαλέσει κιτρίνισμα. Το προϊόν δεν πρέπει να χρησιμοποιείται σε δυσμενείς συνθήκες, π.χ. σκόνη, νερό, υγρασία, δονήσεις, υψηλή θερμοκρασία, εκρηκτική ατμόσφαιρα αέρα, αναθυμιάσεις ή χημικές αναθυμιάσεις κ.λπ. Η πηγή φωτός LED στο εσωτερικό δεν μπορεί να αντικατασταθεί. Εάν η πηγή φωτός είναι σπασμένη, ολόκληρο το προϊόν πρέπει να αντικατασταθεί. Το χρησιμοποιημένο ή κατεστραμμένο προϊόν θα πρέπει να απορριφθεί σύμφωνα με τους ισχύοντες κανονισμούς.

Η μη τήρηση αυτών των οδηγιών μπορεί να οδηγήσει σε π.χ. πυρκαγιά, εγκαύματα, ηλεκτροπληξία, σωματικός τραυματισμός και άλλες υλικές και μη υλικές ζημιές. Ο παραγωγός δεν φέρει ευθύνη για οποιαδήποτε ζημία προκύψει από τη μη τήρηση των παραπάνω οδηγιών.

### ΑΠΟΘΗΚΕΥΣΗ ΚΑΙ ΜΕΤΑΦΟΡΑ

Πριν από την παράδοση στο άμεσο σημείο πώλησης, το προϊόν πρέπει να φυλάσσεται στη συσκευασία του κατασκευαστή σε θερμοκρασία από -20°C έως +40°C, σε ξηρό χώρο και χωρίς έκθεση στο άμεσο ηλιακό φως. Η μεταφορά μπορεί να πραγματοποιηθεί με χερσαία, θαλάσσια, αεροπορική μεταφορά στη συσκευασία μεταφοράς του κατασκευαστή.


### ΕΓΓΥΗΣΗ


Η περίοδος εγγύησης για το προϊόν αναγράφεται στην ατομική συσκευασία και ξεκινά από την ημερομηνία πώλησης. Κατά τη διάρκεια της περιόδου εγγύησης, ένα ελαττωματικό προϊόν μπορεί να αντικατασταθεί ή να επιστραφεί με την απόδειξη αγοράς και όλα τα εξαρτήματα και τα αξεσουάρ να διατηρηθούν. Τα ακόλουθα δεν ισχύουν για το πεδίο εφαρμογής της περιορισμένης εγγύησης:

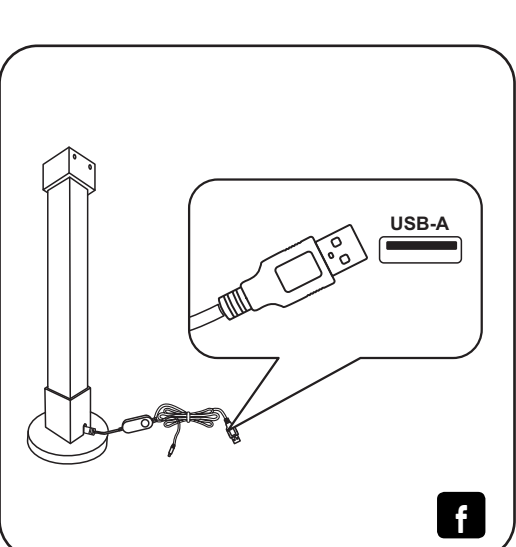
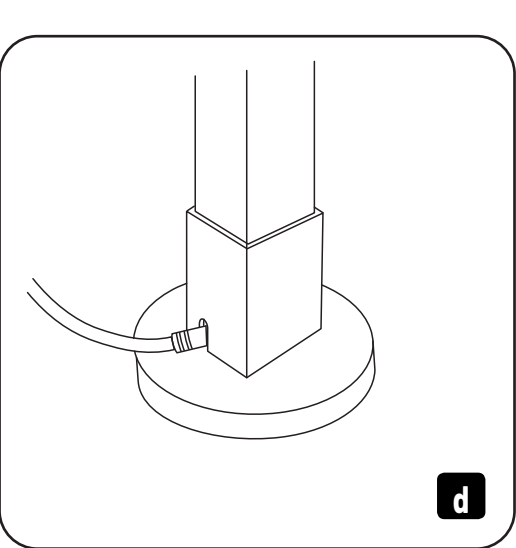
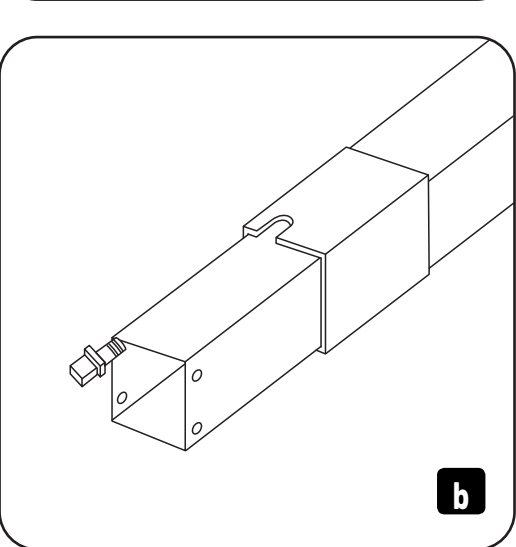
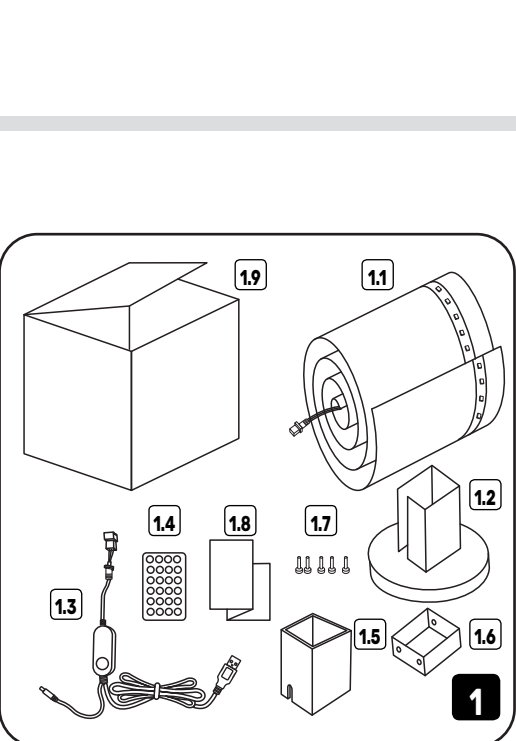
- Κακή χρήση του προϊόντος και πρόκληση ζημιάς στα εξαρτήματα του προϊόντος.
- Μη έξουσιοδοτημένη αποσυναρμολόγηση ή παρουσία βλαβών μηχανικής βλάβης στο προϊόν.
- Βλάβη λόγω ανωτέρας βίας.


Ο κατασκευαστής διατηρεί το δικαίωμα να κάνει αλλαγές σε αυτό το εγχειρίδιο χρήσης ή τεχνικές αλλαγές στο προϊόν χωρίς προηγούμενη ειδοποίηση.

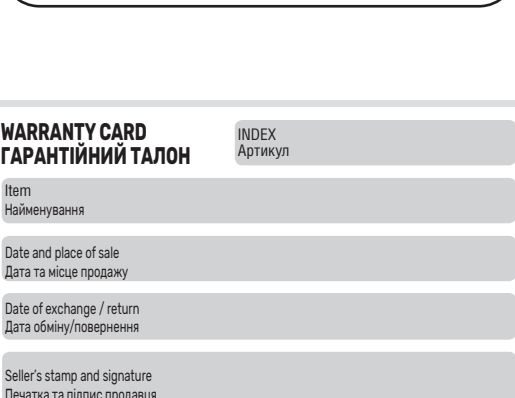
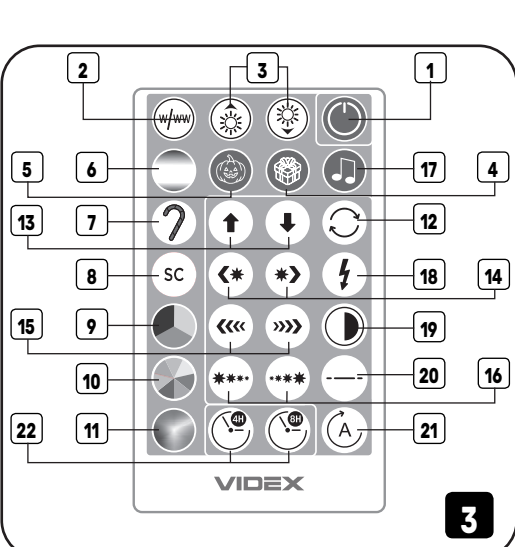
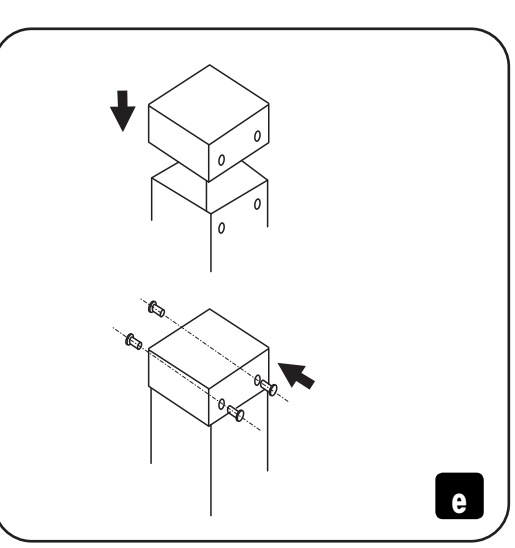
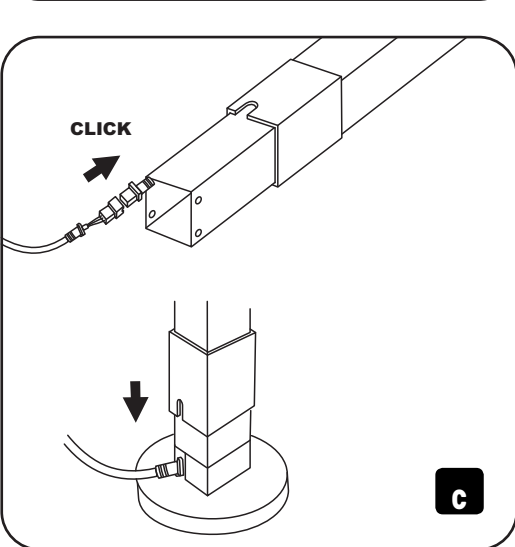
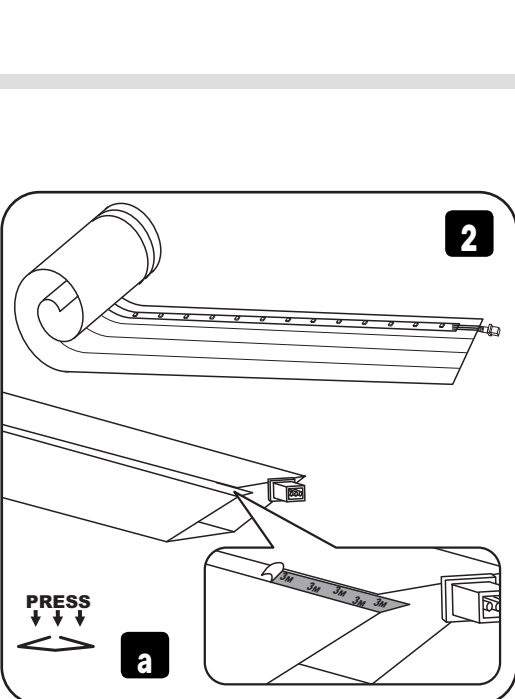
### ΤΗΝ ΠΡΟΣΤΑΣΙΑ ΤΟΥ ΠΕΡΙΒΑΛΛΟΝΤΟΣ

 Σύμφωνα με τις διατάξεις του νόμου περί ΑΗΗΕ, απαγορεύεται η τοποθέτηση απορριμμάτων εξοπλισμού με το σύμβολο ενός σταυρωμένου κάδου μαζί με άλλα απορρίμματα. Ο χρήστης, που επιθυμεί να απαλλαγεί από ηλεκτρονικό και ηλεκτρικό εξοπλισμό, υποχρεούται να τον επιστρέψει σε σημείο συλλογής απορριμμάτων. Δεν υπάρχουν επικίνδυνα εξαρτήματα στον εξοπλισμό που έχουν ιδιαίτερα αρνητικές επιπτώσεις στο περιβάλλον και την ανθρώπινη υγεία.

 (GB) The product meets the requirements of EU directives. (UA) Вирiб iвiдно-вiдає виготовм директив ЄС. (PL) Produkt spełnia wymagania dyrektyw UE. (CZ) Výrobek splňuje požadavky směrnice EÚ. (SK) Výrobok spĺňa požiadavky smernice EÚ. (SI) Izdelek izpolnjuje zahteve EU direktiv. (HU) A termék megfelel az EU direktívák követelményeinek. (RO)(MD) Produsul îndeplinește cerințele directivelor UE. (BG) Продуктът отговаря на изискванията на директивите на ЕС. (RS)(HR)(BA) (ME) Proizvod is udovoljava zahtjevima EU direktiva. (AL) Produkti plotëson kërkesat e direktivave të BE-së. (GR) Το προϊόν πληροί τις απαιτήσεις των οδηγιών της ΕΕ. (DE) Das Produkt entspricht den Anforderungen der EU-Richtlinien. (NL) Het product voldoet aan de eisen van de EU-richtlijnen. (FR) Le produit satisfait aux exigences des directives européennes. (ES) El producto cumple con los requisitos de las directivas de la UE. (IT) Il prodotto soddisfa i requisiti delle direttive UE. (LT) Gaminys atitinka ES direktyvų reikalavimus. (LV) Produkts atbilst ES direktīvu prasībām. (EE) Toode vastab EL direktiivide nõuetele.



 (GB) The product complies with the technical regulations of Ukraine. (UA) Вирiб iвiдновидає технiчним регламентам Украiни. (PL) Produkt jest zgodny z przepisami technicznymi Ukrainy. (CZ) Výrobek odpovídá technickým předpisům Ukrajiny. (SK) Výrobok je v súlade s technickými predpismi Ukrajiny. (SI) Izdelek je v skladu s tehničnimi predpisi Ukrajine. (HU) A termék megfelel Ukrajna műszaki előírásainak. (RO)(MD) Produsul respectă reglementările tehnice ale Ucrainei. (BG) Продуктът отговаря на техническите разпоредби на Украйна. (RS)(HR)(BA)(ME) Proizvod je u skladu s tehničkim propisima Ukrajine. (AL) Produkti përputhet me rregullore teknike të Ukrainës. (GR) Το προϊόν συμμορφώνεται με τους τεχνικούς κανονισμούς της Ουκρανίας. (DE) Das Produkt entspricht den technischen Vorschriften der Ukraine. (NL) Het product voldoet aan de technische voorschriften van Oekraïne. (FR) Le produit est conforme aux réglementations techniques de l'Ukraine. (ES) El producto cumple con los reglamentos técnicos de Ucrania. (IT) Il prodotto è conforme alle normative tecniche dell'Ucraina. (LT) Gaminys atitinka Ukrainos techninius reglamentos. (LV) Prece atbilst Ukrainas tehniskajiem noteikumiem. (EE) Toode vastab Ukraina tehnilistele eeskirjadele.



Виробник: ПП «Аллегро-опт», вул. Героїв Маріуполя, 106-Ж, м. Кропивницький, Україна, 25004. Тел./Факс: +38(0522)245377.

Вироблено на виробничих потужностях: Шеньчжень Брайт Стар Технолоджі Ко., Лтд. Адреса: 4Ф, Блок А, Джиңні Зрд Технолоджі Парк, Джювей, Сісян Таун, Баоань Дістрікт, Шеньчжень Сіті, Гуандун Провінс, Китай.

Щодо прийняття претензій звертатися до Виробника.

Дата виготовлення і номер партії зазначені на виробі та на упаковці.

**www.videx.ua**

Importer: Allegro Opt Sp. z o.o., Handlowa 23, 05-120 Legionowo, Poland. Made in P.R.C. Store unused for no more than 2 years.

**www.videx.com.pl**

Allegro-opt PE, 106-G Heroiv Mariupolia street, Kropyvnytskyi, 25004, Ukraine.

WARRANTY CARD ГАРАНТІЙНИЙ ТАЛОН	INDEX Артикул
Item Найменування	
Date and place of sale Дата та місце продажу	
Date of exchange / return Дата обміну/повернення	
Seller's stamp and signature Печатка та підпис продавця	