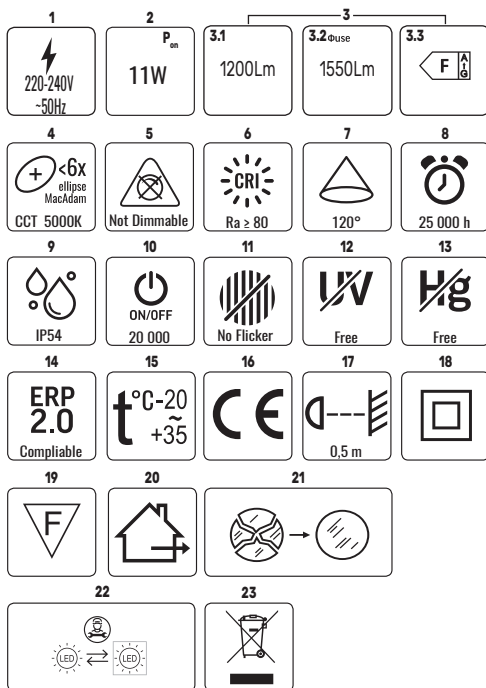


# VIDEX®

**LED BULKHEAD LIGHT WITH MOTION DETECTOR**  
**PLAFON LED BULKHEAD Z CZUJNIKIEM RUCHU**  
**LED-DECKENLEUCHTE BULKHEAD MIT BEWEGUNGSMELDER**

**INDEX VLE-BHR-115W-SP**



## EN LED BULKHEAD LIGHT WITH MOTION DETECTOR

1. Rated voltage, frequency.
2. Rated power.
3. Rated luminous flux.
- 3.1. Luminous flux of luminaries
- 3.2. Luminous flux of light source (360°).
- 3.3. This product contains a light source of energy efficiency class.
4. Color temperature.
5. Not compatible with lighting dimmer.
6. Color Rendering Index.
7. Beam angle of luminaries.
8. Nominal lifetime.
9. Protected from limited dust ingress. Protected against water splashing from any angle.
10. ON/OFF cycles.
11. No perceptible flicker to the human eye.
12. Ultraviolet-free.
13. Mercury-free.
14. Compliance with standards of ecodesign and energy labeling in force from Sep 01, 2021.
15. Working temperature.
16. Product meets requirements of EU directives.
17. The minimum distance from the illuminated object.
18. Class II. Protection against electric shock is provided not only through basic insulation, but also double or reinforced insulation.
19. Product can be installed and operated in/on a surface made of materials which are normally flammable.
20. For outdoor use only.
21. Replace the defective lamp cover immediately. Don't use the product if the outer bulb is cracked or broken.
22. LED light source can be replaceable by the manufacturer's authorized person.

## ENVIRONMENTAL PROTECTION

23. Pursuant to the provisions of the WEEE Act, it is forbidden to put waste equipment marked with the symbol of a crossed bin together with other waste. The user, wishing to get rid of electronic and electrical equipment, is obliged to return it to a waste equipment collection point. There are no hazardous components in the equipment that have a particularly negative impact on the environment and human health.

## PRODUCT'S PURPOSE AND APPLICATION

This product is intended for illumination of the public or industrial space, also of the warehouses and building structures.

## INSTALLATION INSTRUCTIONS

Installation must be performed by an electrician or authorized person. Read the user's manual prior installation. The light source and control gear are an integral unit. **Any assembly or maintenance activities to be done with power supply OFF.** To install the LED fixture:

1. Drill the holes on the ceiling and fix the dowels in the holes (Fig.1);
  2. Connect the L and N wires to the ~ 230V, 50 / 60Hz mains using a screw terminal (Fig.2). The ends of the wires must be insulated to the appropriate length;
  3. Install the light fixture and fix the luminaire with the screws (Fig.3);
  4. Attach the decorative caps to the luminaire (Fig.4).
- Before the first use it is necessary to verify that mechanical installation and electric connection are carried out correctly. The manufacturer reserves the right to provide technical changes and improvements without notifying the user.

## INSTALLATION OF THE MOTION DETECTOR (Fig.5)

Sensor detection area - up to 6 m  
Light operation threshold - 25Lx  
Time delay after sensor operation - 60 sec

## FUNCTIONAL CHARACTERISTICS

This product should be used outdoor only.

## MAINTENANCE & SAFETY INSTRUCTIONS

**Any maintenance work must be performed when the power supply is cut OFF and the product has cooled down.** Clean only with soft and dry cloths. Do not use chemical detergents. Do not cover the product. Ensure free air access. LED fixture may heat up to a higher temperature. Product can only be supplied by rated voltage or voltage within the range provided. It's forbidden to use the product with the damaged electric wiring or places of connections. **ATTENTION!** Do not look directly at LED light beam. It's forbidden to use the product with damaged cover. Product must not be used in unfavorable conditions, e.g. water, explosive air atmosphere, fumes, or chemical fumes, etc. The light source in the luminaire can be replaced by a person authorized by the manufacturer as part of service work. If the light source is damaged, contact the manufacturer for service. Used or damaged product should be disposed of in accordance with applicable regulations.

Failure to follow these instructions may result in e.g. fire, burns, electrical shock, physical injury and other material and non-material damage. Allegro Opt Sp. z o.o. shall not be responsible for any damage resulting from the failure to follow these instructions. The manufacturer reserves the right to make changes in the manual.

## PL PLAFON LED BULKHEAD Z CZUJNIKIEM RUCHU

1. Napięcie znamionowe, częstotliwość.
2. Moc znamionowa.
3. Strumień świetlny.
- 3.1. Strumień świetlny opraw.
- 3.2. Strumień świetlny źródła światła (360°).
- 3.3. Ten produkt zawiera źródło światła o klasie efektywności energetycznej.
4. Temperatura barwowa.
5. Nie jest kompatybilny ze ściemniaczem.
6. Wskaźnik oddawania barw.
7. Kąt świecenia opraw.
8. Żywność nominalna.
9. Ochrona przed wnikaniem kurzu. Ochrona przed zachlapaniem wodą pod dowolnym kątem.
10. Cykle ON/OFF.
11. Brak wyczuwalnego migotania dla ludzkiego oka.
12. Bez ultrafioletu.
13. Bez rtęci.
14. Zgodność z normami ekoprojektu i etykietowania energetycznego obowiązującymi od 01.09.2021 r.
15. Temperatura pracy.
16. Produkt spełnia wymagania dyrektywy UE.
17. Minimalna odległość od oświetlanego obiektu.
18. II klasa odporności przed porażeniem.
19. Produkt może być instalowany i eksploatowany w/na powierzchni wykonanej z materiałów palnych.
20. Tylko do użytku zewnętrznego.
21. Natychmiast wymień uszkodzoną osłonę lampy. Nie używaj produktu, jeśli zewnętrzna barńka jest pęknięta lub uszkodzona.
22. Wymienne źródło światła led, tylko przez uprawnione osoby.

## OCHRONA ŚRODOWISKA.

23. Zgodnie z przepisami Ustawy o WEEE zabronione jest umieszczanie łącznie z innymi odpadami zużytego sprzętu oznakowanego symbolem przekreślonego kosza. Użytkownik, chcąc pozbyć się sprzętu elektronicznego i elektrycznego, jest zobowiązany do oddania go do punktu zbierania zużytego sprzętu. W sprzęcie nie znajdują się składniki niebezpieczne, które mają szczególnie negatywny wpływ na środowisko i zdrowie ludzi.

## PRZEZNACZENIE I ZASTOSOWANIE PRODUKTU

Produkt przeznaczony do oświetlania przestrzeni publicznych, przemysłowych, a także magazynów i budynków.

## INSTRUKCJE INSTALACJI

Instalacja musi być wykonana przez elektryka lub osobę upoważnioną. Przed instalacją przeczytaj instrukcję obsługi. Źródło światła i zasilacz stanowią integralną całość. **Wszelkie czynności montażowe lub konserwacyjne należy wykonywać przy wyłączonym zasilaniu.** Aby zamontować oprawę LED:

1. Wywiercić otwory w suficie i zamocować dyble w otworach (Rys.1);
2. Podłączyć przewody L i N do sieci ~230V, 50/60Hz za pomocą kostki elektrycznej (Rys.2). Końce przewodów należy zaizolować na odpowiednią długość;
3. Zamontować oprawę i przykręcić ją śrubami (Rys.3);
4. Przymocować ozdobne zaślepki do oprawy (Rys.4).

Przed pierwszym użyciem należy sprawdzić, czy instalacja mechaniczna i podłączenie elektryczne zostały wykonane prawidłowo. Producent zastrzega sobie prawo do wprowadzania zmian technicznych i ulepszeń bez powiadamiania użytkownika.

## INSTALACJA CZUJNIKA RUCHU (Rys.5)

Obszar detekcji czujnika - do 6 m  
Próg reakcji czujnika światła - 25Lx  
Opóźnienie czasowe po zadziałaniu czujnika - 60 sek

## CHARAKTERYSTYKA FUNKCJONALNA

Ten produkt powinien być używany wyłącznie na zewnątrz.

## KONSERWACJA I INSTRUKCJE BEZPIECZEŃSTWA

**Wszelkie prace konserwacyjne należy wykonywać po odłączeniu zasilania i ostygnięciu produktu.**

Czyścić tylko miękką i suchą szmatką.  
Nie używaj detergentów chemicznych. Nie zakrywaj produktu. Zapewnij swobodny dostęp powietrza. Oprawa LED może nagrzewać się do wyższej temperatury. Produkt może być zasilany tylko napięciem znamionowym lub napięciem w podanym zakresie. Zabrania się użytkowania produktu z uszkodzoną instalacją elektryczną lub miejscami połączeń. **UWAGA!** Nie patrz bezpośrednio na wiązkę światła LED. Zabrania się używania produktu z uszkodzonym dyfuzorem. Produkt nie może być użytkowany w niekorzystnych warunkach np. woda, wybuchowa atmosfera powietrza, opary lub opary chemiczne itp. Źródło światła w oprawie może zostać wymienione przez osobę upoważnioną przez producenta w ramach prac serwisowych.  
Jeśli źródło światła jest uszkodzone, skontaktuj się z producentem w celu naprawy.  
Zużyty lub uszkodzony oprawę należy zutylizować zgodnie z przepisami obowiązującymi w tym zakresie.  
Nieprzestrzeganie tych instrukcji może skutkować m.in. pożarem, oparzeniami, porażeniem prądem i innymi szkodami materialnymi i niematerialnymi. Allegro Opt Sp. z o.o. nie ponosi odpowiedzialności za szkody powstałe w wyniku nieprzestrzegania niniejszej instrukcji. Producent zastrzega sobie prawo do wprowadzania zmian w instrukcji.

**DE**  
**LED-DECKENLEUCHE BULKHEAD MIT BEWEGUNGSMELDER**

1. Nennspannung, Frequenz.
2. Nennleistung.
3. Bemessungslichtstrom.
- 3.1. Lichtstrom von Leuchten
- 3.2. Lichtstrom der Lichtquelle (360°).
- 3.3. Dieses Produkt enthält eine Lichtquelle der Energieeffizienzklasse.
4. Farbtemperatur.
5. Nicht kompatibel mit Beleuchtungsdimmer.
6. Farbwiedergabeindex.
7. Abstrahlwinkel der Leuchten.
8. Nominale Lebensdauer.
9. Schutz gegen begrenztes Eindringen von Staub. Geschützt gegen Spritzwasser aus jedem Winkel.
10. EIN/AUS-Zyklen.
11. Kein wahrnehmbares Flimmern für das menschliche Auge.
12. UV-frei.
13. Quecksilberfrei.
14. Einhaltung der ab 01.09.2021 geltenden Standards für Ökodesign und Energiekennzeichnung.
15. Arbeitstemperatur.
16. Produkt erfüllt Anforderungen der EU-Richtlinien.
17. Der Mindestabstand zum beleuchteten Objekt.
18. Klasse II. Schutz gegen einen elektrischen Schlag bietet nicht nur eine Basisisolierung, sondern auch eine doppelte oder verstärkte Isolierung.
19. Das Produkt kann auf einer Oberfläche aus normal entflammaren Materialien installiert und betrieben werden.
20. Nur für den Außenbereich.
21. Ersetzen Sie sofort die beschädigte Lampenabdeckung. Verwenden Sie das Produkt nicht, wenn der Außenkolben gesprungen oder gebrochen ist.
22. LED-Lichtquelle kann durch eine autorisierte Person des Herstellers ausgetauscht werden.

**UMWELTSCHUTZ**  
23. Gemäß den Bestimmungen des WEEE-Gesetzes ist es verboten, Altgeräte, die mit dem Symbol einer durchgestrichenen Mülltonne gekennzeichnet sind, zusammen mit anderen Abfällen zu entsorgen. Der Benutzer, der elektronische und elektrische Geräte entsorgen möchte, ist verpflichtet, diese an einer Sammelstelle für Altgeräte abzugeben. Das Gerät enthält keine gefährlichen Komponenten, die sich besonders negativ auf die Umwelt und die menschliche Gesundheit auswirken.

**VERWENDUNG UND ANWENDUNG DES PRODUKTS**  
Dieses Produkt ist für die Beleuchtung des öffentlichen oder industriellen Raums, auch von Lagerhallen und Gebäudekonstruktionen bestimmt.

**INSTALLATIONSANLEITUNG**  
Die Installation muss von einem Elektriker oder einer autorisierten Person durchgeführt werden. Lesen Sie vor der Installation die Bedienungsanleitung. Lichtquelle und Betriebsgerät sind eine integrale Einheit. **Jegliche Montage- oder Wartungsarbeiten, die bei ausgeschalteter Stromversorgung durchgeführt werden müssen.** Um die Leuchte zu montieren:  
1. Bohren Sie die Löcher in die Decke und befestigen Sie die Dübel in den Löchern (Abb.1);  
2. Verbinden Sie die L- und N-Drähte mit einer Schraubklemme mit dem -230V, 50/60Hz-Netz (Abb.2). Die Enden der Drähte müssen auf die entsprechende Länge isoliert werden;

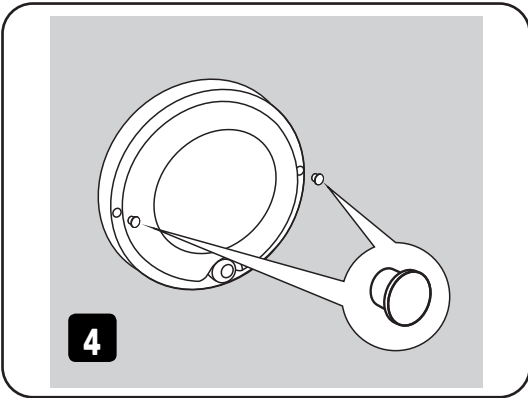
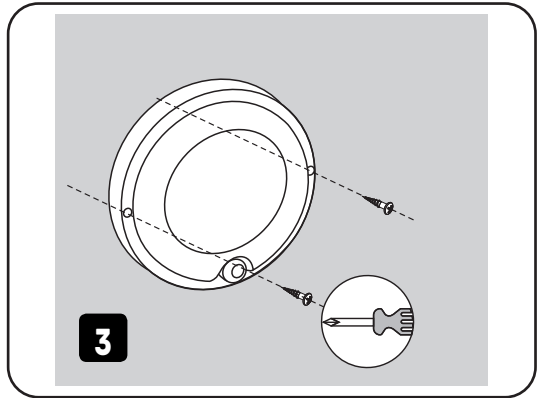
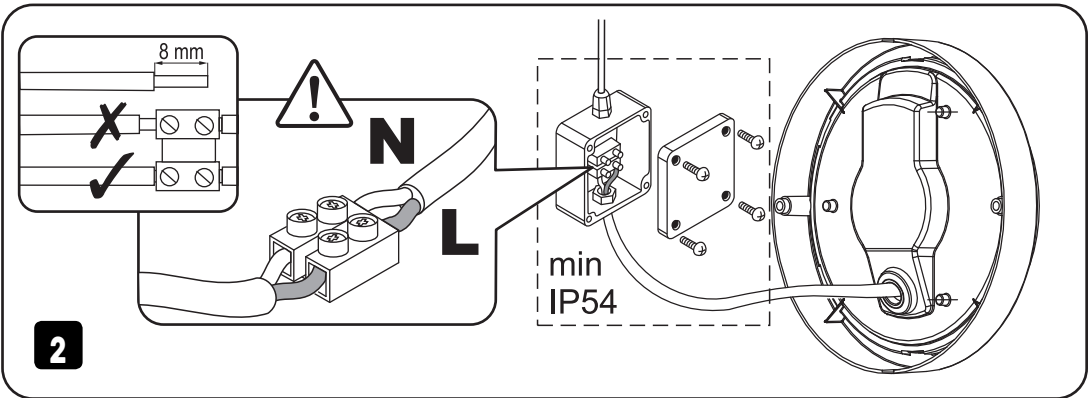
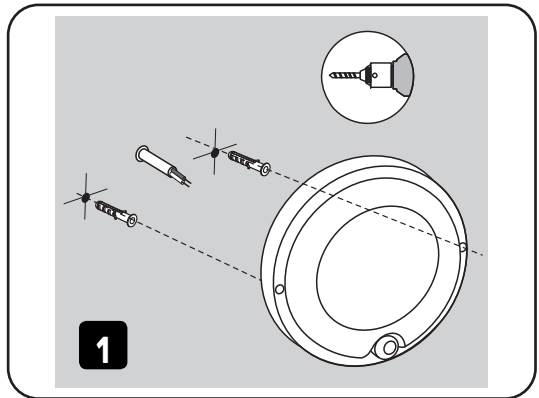
3. Installieren Sie die Leuchte und befestigen Sie die Leuchte mit den Schrauben (Abb.3); Die Enden der Drähte müssen auf die entsprechende Länge isoliert werden;  
4. Bringen Sie die Zierkappen an der Leuchte an (Abb.4).  
Vor dem ersten Gebrauch muss überprüft werden, ob die mechanische Installation und der elektrische Anschluss korrekt ausgeführt wurden. Der Hersteller behält sich das Recht vor, technische Änderungen und Verbesserungen vorzunehmen, ohne den Benutzer zu benachrichtigen.

**MONTAGE DES BEWEGUNGSMELDER (Abb.5)**  
Erfassungsbereich des Sensors - bis zu 6 m  
Lichtbetriebsschwelle - 25Lx  
Zeitverzögerung nach Sensorbetrieb - 60 Sek.

**FUNKTIONELLE EIGENSCHAFTEN**  
Dieses Produkt ist nur für äußere Verwendung.

**BETRIEBSHINWEISE UND WARTUNG**  
**Die Wartung bei ausgeschalteter Versorgung und nach Erkalten des Produkts durchführen.** Nur mit weichen und trockenen Stoffen säubern. Keine chemischen Reinigungsmittel verwenden. Das Produkt nicht bedecken. Für ungehinderte Luftzufuhr sorgen. Die LED-Leuchte kann sich aufheizen. Das Produkt kann nur mit Nennspannung oder Spannung innerhalb des angegebenen Bereichs geliefert werden. Es ist verboten, das Produkt mit beschädigten elektrischen Leitungen oder Anschlussstellen zu verwenden. **ACHTUNG!** Nicht starr auf die Lichtquelle der LED-Diode blicken. Es ist verboten, das Produkt mit beschädigter Abdeckung zu verwenden. Das Produkt darf nicht unter ungünstigen Bedingungen verwendet werden, z.B. Wasser, explosionsfähige Luftatmosphäre, Dämpfe oder chemische Dämpfe usw. Das Leuchtmittel in der Leuchte kann im Rahmen von Servicearbeiten durch eine vom Hersteller autorisierte Person ausgetauscht werden. Wenn die Lichtquelle beschädigt ist, wenden Sie sich zwecks Wartung an den Hersteller. Gebrauchte oder beschädigte Leuchten

sind gemäß den geltenden Vorschriften zu entsorgen. Die Nichtbeachtung dieser Anweisungen kann zu den z.B. Feuer, Verbrennungen, Stromschlag, Körperverletzung und andere materielle und immaterielle Schäden führen. Allegro Opt Sp. z o.o. haftet nicht für Schäden, die aus der Nichtbeachtung dieser Anweisungen resultieren. Der Hersteller behält sich das Recht vor, Änderungen in der Anleitung vorzunehmen.



<b>120°</b>	<b>120°</b>	<b>6m</b>	<b>25Lx</b>	<b>60s</b>
<b>5</b>				

(EN) Not included  
(PL) Nie ma w zestawie  
(DE) Nicht im Set enthalten