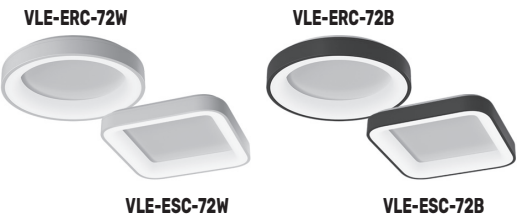


VIDEX®

USER'S MANUAL | ПОСІБНИК КОРИСТУВАЧА | INSTRUKCJA OBSŁUGI | HANDBUCH | ΕΓΧΕΙΡΙΔΙΟ ΧΡΗΣΤΗ

INDEX:



TECHNICAL PARAMETERS | ТЕХНІЧНІ ПАРАМЕТРИ | PARAMETRY TECHNICZNE | TECHNISCHE PARAMETER | ΤΕΧΝΙΚΕΣ ΠΑΡΑΜΕΤΡΟΙ

| 1 | 2 | | | |
|-------------------|-------------|------------------|-------------|------------------|
| | INDEX | P _{max} | INDEX | P _{max} |
| 175-265V -50Hz | VLE-ERC-72W | 72W | VLE-ESC-72W | 72W |
| | VLE-ERC-72B | 72W | VLE-ESC-72B | 72W |

| 3 | | | | |
|-------------|---------|---------------|-----|-----|
| INDEX | 3.1 | 3.2 | 3.3 | 3.4 |
| VLE-ERC-72W | 4700 Lm | 7500Lm (360°) | | |
| VLE-ERC-72B | 4700 Lm | 7500Lm (360°) | | |
| VLE-ESC-72W | 4700 Lm | 7500Lm (360°) | | |
| VLE-ESC-72B | 4700 Lm | 7500Lm (360°) | | |

| | | | |
|-----------------|----------|---------|----------------------|
| | | | |
| CCT 2700K–6000K | Dimmable | Ra ≥ 80 | 120° |
| | | | |
| 35 000 h | IP20 | 20 000 | No Flicker |
| | | | |
| Free | 0,5 m | F | |
| | | | |
| | | | ERP 2.0 Compliant |
| | | | |
| | | | |

UA СВІТЛОДІОДНИЙ СТЕЛЬОВИЙ СВІТИЛЬНИК ІЗ РЕГУЛЮВАННЯМ ЯСКРАВОСТІ ТА ДИСТАНЦІЙНИМ КЕРУВАННЯМ

ТЕХНІЧНІ ПАРАМЕТРИ

- Номінальна вхідна напруга В (V) і частота Гц (Hz);
- Номінальна потужність Вт (W);
- Номінальний світловий потік Лм (Lm):
 - Номінальний світловий потік світильника;
 - Номінальний корисний світловий потік вбудованого світлодіодного джерела світла (Fuse);
 - Клас енергоефективності вбудованого світлодіодного джерела світла відповідно до Регламенту Європейської Комісії 2019/2020;
 - Клас енергоефективності світильника відповідно до технічного регламенту України;

ТЛУМАЧЕННЯ ІКОНОК

- Корельована колірна температура, що регулюється за допомогою пульта дистанційного керування (К).
- Яскравість регулюється за допомогою пульта дистанційного керування;
- Індекс передачі кольору;
- Кут розсіювання світла (°);
- Номінальний ресурс L70B50 (год.);
- Клас захисту від пилу і вологи. Забезпечений захист від твердих сторонніх предметів розміром більше 12 мм;
- Цикли ввімкнення/вимкнення;
- Світло не має помітного мерехтіння;
- Час набуття 100% світлового потоку (сек.);
- Не містить ртуті та інших шкідливих для здоров'я речовин;
- Мінімальна відстань від освітлюваного об'єкта;
- Виріб можна встановлювати та використовувати в/на нормально-займисті поверхні;
- Клас захисту від ураження електричним струмом I. Виріб, у якого засобом захисту від ураження електричним струмом, окрім основної ізоляції, є додаткове захисне коло, що підключається до заземлення мережі живлення;
- Для використання лише у приміщеннях;
- Пошкодження світлорозсіювач необхідно замінити;
- Заміну вбудованого джерела світла може здійснювати лише уповноважена особа виробника;
- Виріб відповідає стандартам екодизайну та енергетичного маркування відповідно до Регламенту Європейської Комісії 2019/2020;
- Заміну пускорегулюючого апарату може здійснювати лише уповноважена виробником особа;
- Виріб відповідає технічним регламентам України;
- Виріб відповідає вимогам директив ЄС;

ОХОРОНА НАВКОЛИШНЬОГО СЕРЕДОВИЩА

24. Відповідно до Закону про відходи електричного та електронного обладнання (ВЕО), забороняється викидати сміттєве обладнання, позначене символом перекресленого контейнера, разом з іншим сміттям. Користувач, який бажає позбутися електронного та електричного обладнання, зобов'язаний повернути його в пункт прийому відпрацьованого обладнання. У складі обладнання відсутні небезпечні компоненти, які особливо негативно впливають на навколишнє середовище та здоров'я людини.

- Габаритні розміри мм (mm), вага виробу г/кг (g/kg), сила струму мА (mA), діапазон робочих температур (°C), дата виробництва та номер партії вказані на індивідуальній упаковці;
- Тип кривої світла: Д (косінусна);
- Матеріали виробу: нержавіюча сталь, полікарбонат, алюміній;
- Термін придатності до початку використання необмежений;
- Виріб відповідає вимогам ДСТУ EN IEC 55015:2021, ДСТУ EN 61000-3-

2:2016, ДСТУ EN 61000-3-3:2017, ДСТУ EN 61547:2016, ДСТУ EN 50581:2014, ДСТУ EN 62321:2014, ДСТУ EN 60598-1:2017, ДСТУ EN 60598-2-3:2014, ДСТУ EN 60598-2-5:2018, ДСТУ EN 62612:2017, ДСТУ EN IEC 62031:2022.

ПРИЗНАЧЕННЯ ТА ЗАСТОСУВАННЯ ПРОДУКТУ

Виріб призначений для загального освітлення приміщень.

ВМІСТ КОМПЛЕКТУ

- Світильник;
- Монтажний кронштейн;
- Набір кріпильних елементів;
- Пульт дистанційного керування;
- Батарейка AAA 2 шт;
- Посібник користувача;
- Індивідуальна упаковка.

ІНСТРУКЦІЯ З МОНТАЖУ ТА ПІДКЛЮЧЕННЯ

Перед монтажем необхідно ознайомитися з інструкцією. Монтаж має виконуватися спеціалістом відповідної кваліфікації. **Монтаж можна виконувати лише за вимкненої електромережі.** Виріб має бути встановлено на рівні поверхні, зокрема на стелю. Будь ласка, виконайте монтаж та підключення відповідно до схеми, наведеної нижче. Підключення має здійснюватися за допомогою інтегрованої клемної колодки. Перед першим використанням необхідно перевірити правильність механічного кріплення та з'єднання. Виріб можна використовувати лише в мережі, яка відповідає енергетичним вимогам і стандартам якості, передбаченим законодавством. **УВАГА.** Інфрачервоний приймач повинен виходити назовні (мал. 3.1, 3.2).

ІНСТРУКЦІЯ З КОРИСТУВАННЯ

КЕРУВАННЯ ЗА ДОПОМОГОЮ ПУЛЬТА ДИСТАНЦІЙНОГО КЕРУВАННЯ (мал. 1):

- Ввімкнення/вимкнення.** Натисніть, щоб ввімкнути або вимкнути світло;
- Нічний режим.** Натисніть один раз, щоб ввімкнути режим нічної підсвітки. Натисніть ще раз, щоб повернутися до попереднього режиму;
- Збільшити яскравість.** Натисніть і тримайте, щоб плавно збільшити яскравість;
- Зменшити яскравість.** Натисніть і тримайте, щоб плавно зменшити яскравість;
- Швидка зміна яскравості.** Натискайте, щоб циклічно змінювати яскравість в межах трьох рівнів;
- Зниження кольорової температури.** Натисніть і тримайте, щоб плавно змінити кольорову температуру основного світла у бік теплого відтінку;
- Підвищення кольорової температури.** Натисніть і тримайте, щоб плавно змінити кольорову температуру основного світла у бік холодного відтінку;
- Таймер авто вимкнення 30 хв.** Після натискання пристрій подасть одноразовий світловий сигнал, після чого світло буде автоматично вимкнено через 30 хвилин.
- Таймер авто вимкнення 60 хв.** Після натискання пристрій подасть подвійний світловий сигнал, після чого світло буде автоматично вимкнено через 60 хвилин.
- «Тепле біле світло».** Натисніть, щоб швидко змінити кольорову температуру основного світла на теплий відтінок;
- «Нейтральне біле світло».** Натисніть, щоб швидко змінити кольорову температуру основного світла на нейтральний відтінок;
- «Холодне біле світло».** Натисніть, щоб швидко змінити кольорову температуру основного світла на холодний відтінок.

КЕРУВАННЯ ЗА ДОПОМОГО КІМНАТНОГО ВИМИКАЧА:
Вимкніть та одразу ввімкніть вимикач, щоб циклічно змінювати кольорову температуру світла а також режим нічної підсвітки.
Світильник має функцію пам'яті і буде застосовувати попередній режим при наступному ввімкненні.

ФУНКЦІОНАЛЬНІ ХАРАКТЕРИСТИКИ

Цей продукт можна використовувати тільки у приміщенні. Виріб не має захисту від вологи.

ІНСТРУКЦІЯ З ОБСЛУГОВУВАННЯ І ТЕХНІКИ БЕЗПЕКИ

Будь-які роботи з технічного обслуговування слід проводити за відімкненої електрики, а виріб має вистигнути. Не накривайте світильник і теплоізоляційними матеріалами, забезпечте вільний доступ повітря. Чистити тільки м'якими і сухими тканинами. Не використовуйте хімічні миючі засоби. Виріб можна живити лише номінальною напругою або напругою в межах наданого діапазону. Забороняється використовувати виріб з пошкодженням світлорозсіювачем, пошкодження електропроводкою або місцями підключення. УВАГА! Не дивіться прямо на світлодіодний промінь. Не намагайтеся розібрати корпус виробу, оскільки це може погіршити роботу та призвести до втрати гарантії. Виріб не можна використовувати в несприятливих умовах, напр. пилу, води, вологи, вібрації, вибухонебезпечної повітряної атмосфери, випарів або хімічних випарів тощо. Світлодіодне джерело світла та пускорегулюючий апарат всередині світильника не можуть бути замінені кінцевим користувачем. Для замини слід звернутися до виробника. Використаний продукт слід утилізувати відповідно до чинних норм. Недотримання цих інструкцій може призвести, наприклад, до пожежі, опіків, ураження електричним струмом, тілесних ушкоджень та інших матеріальних та нематеріальних збитків. Виробник не несе відповідальності за будь-яку шкоду, спричинену недотриманням вищевказаних інструкцій.

ЗБЕРІГАННЯ ТА ТРАНСПОРТУВАННЯ

Перед доставкою до безпосереднього місця продажу, виріб необхідно зберігати в упаковці виробника при температурі від -20°C до +40°C, у сухому приміщенні та без потрапляння прямих сонячних променів. Транспортування може здійснюватися наземним, морським, повітряним транспортом в транспортній упаковці виробника.

ГАРАНТІЯ

Гарантійний термін на виріб вказано на індивідуальній упаковці і починається від дати продажу. Протягом гарантійного терміну несправний продукт можна обміняти або повернути з підтвердженням покупки та збереженням усіх компонентів і аксесуарів. Наведене нижче не поширюється на обмежену гарантію:

- Неналежне використання продукту та спричинення пошкодження компонентів продукту;
- Самовільне розбирання або наявність глибоких механічних пошкоджень виробу;
- Пошкодження внаслідок форс-мажорних обставин.

Виробник залишає за собою право вносити зміни в цей посібник користувача або технічні зміни до виробу без попереднього повідомлення.

EN LED DIMMABLE CEILING LIGHT WITH REMOTE CONTROLLER

TECHNICAL PARAMETERS

- Rated input voltage (V) and frequency (Hz);
- Rated on-mode power (W);
- Rated light output (Lm):
 - Nominal luminous flux of the lamp;
 - Rated useful luminous flux of the contained LED light source (Fuse);
- 3.3. Energy efficiency class of the built-in LED light source in accordance with the European Commission Regulation 2019/2020;
- 3.4. Energy efficiency class of the lamp in accordance with the technical regulations of Ukraine;

INTERPRETATION OF THE ICONS

- Correlated color temperature adjustable by remote control (K).
- Brightness can be adjusted using the remote control;

6. Color rendering index;
7. Light beam angle (°);
8. Rated lifetime L70B50 (hours);
9. Class of protection against dust and moisture. Protection against solid foreign objects larger than 12 mm is provided;
10. On/off cycles;
11. The light does not have a noticeable flicker;
12. Time to reach 100% light flux (sec.);
13. No contains of mercury or other harmful substances;
14. Minimum distance from the illuminated object;
15. The product can be installed and used in/on normally flammable surfaces;
16. Class of protection against electric shock I. A product in which the means of protection against electric shock, in addition to the main insulation, is an additional protective circuit connected to the grounding of the power supply network;
17. For indoor use only;
18. A damaged light diffuser must be replaced;
19. Replacement of the built-in light source can be carried out only by an authorized person of the manufacturer;
20. The product meets the standards of eco-design and energy labeling in accordance with the Regulation of the European Commission 2019/2020;
21. Replacement of the control gear can be carried out only by an authorized person of the manufacturer;
22. The product complies with the technical regulations of Ukraine;
23. The product meets the requirements of EU directives;

ENVIRONMENTAL PROTECTION

24. Pursuant to the provisions of the WEEE Act, it is forbidden to put waste equipment marked with the symbol of a crossed bin together with other waste. The user, wishing to get rid of electronic and electrical equipment, is obliged to return it to a waste equipment collection point. There are no hazardous components in the equipment that have a particularly negative impact on the environment and human health.

- Overall dimensions (mm), product weight (g/kg), current (mA), operating temperature range (°C), production date and batch number are indicated on individual packaging;
- Light curve type: D (cosine);
- Product materials: stainless steel, polycarbonate, aluminum;
- The shelf life before the start of use is unlimited;

CONTENTS OF THE KIT

- Lamp;
- Mounting bracket;
- A set of fastening elements;
- Remote control;
- 2 AAA batteries;
- User manual;
- Individual packaging.

MOUNTING AND CONNECTION INSTRUCTIONS

Before installation, it is necessary to read the instructions. **Installation must be performed by a suitably qualified specialist.** Installation can be performed only when the power supply is turned off. The product must be installed on flat surfaces, in particular on the ceiling. Please install and connect according to the diagram below. The connection must be made using the integrated terminal block. Before the first use, it is necessary to check the correctness of the mechanical fastening and connection. The product can only be used in a network that meets the energy requirements and quality standards stipulated by law. **ATTENTION.** The infrared receiver should go outside (fig. 3.1, 3.2).

OPERATING INSTRUCTIONS

- CONTROLS USING THE REMOTE CONTROLLER (fig. 1):
- On/off.** Press to turn the light on or off;
 - Night mode.** Press to turn on the night light mode. Press again to return to previous mode;
 - Increase brightness.** Press and hold to gradually increase the brightness;
 - Reduce brightness.** Press and hold to smoothly decrease the brightness;
 - Quick brightness change.** Press to cycle through three levels of brightness;
 - Decrease the color temperature.** Press and hold to smoothly change the color temperature of the main light towards a warm shade;
 - Increase the color temperature.** Press and hold to smoothly change the color temperature of the main light towards a cool shade;
 - Auto shut-off timer 30 min.** When pressed, the device will respond by one-time light signal, after which the light will automatically turn off after 30 minutes.
 - Auto shut-off timer 60 min.** When pressed, the device will respond by a double light signal, after which the light will automatically turn off after 60 minutes.
 - «Warm white»** Press to quickly change the color temperature of the main light to a warm shade;
 - «Neutral white»** Press to quickly change the color temperature of the main light to a neutral shade;
 - «Cold white»** Press to quickly change the color temperature of the main light to a cool shade.

CONTROLS USING THE ROOM SWITCH:
Turn the switch off and on immediately to cycle through the color temperature of the light as well as the night light mode.
The lamp has a memory function and will apply the previous mode the next time it is turned on.

FUNCTIONAL CHARACTERISTICS

This product can only be used indoor. The product has no protection against moisture.

MAINTENANCE AND SAFETY INSTRUCTIONS

Any maintenance works should be carried out with the electricity turned off, and the product should be cooled down. Do not cover the lamp with heat-insulating materials, ensure free access of air. Clean only with soft and dry cloths. Do not use chemical detergents. The product may only be supplied with rated voltage or voltage within the given range. It is forbidden to use the product with a damaged light diffuser, damaged wiring or connection points. **WARNING!** Do not look directly at the LED beam. Do not attempt to disassemble the product, as this may impair performance and void the warranty. The product cannot be used in adverse conditions, e.g. dust, water, moisture, vibration, explosive atmosphere, fumes or chemical fumes, etc. The LED light source and control gear inside the lamp cannot be replaced by the end user. For replacement, contact the manufacturer. The used product should be disposed of in accordance with current regulations. Failure to follow these instructions may result in, for example, fire, burns, electric shock, bodily injury, and other material and non-material damage. The manufacturer is not responsible for any damage caused by failure to follow the above instructions.

STORAGE AND TRANSPORTATION

Before delivery to the direct point of sale, the product must be stored in the manufacturer's packaging at a temperature from -20°C to +40°C, in a dry room and without exposure to direct sunlight. Transportation can be carried out by land, sea, air transport in the manufacturer's transport packaging.

WARRANTY

The warranty period for the product is indicated on the individual packaging and begins from the date of sale. During the warranty period, a faulty product can be exchanged or returned with prove of purchase and all components and accessories preserved. The following does not apply with the scope of limited warranty:

- Misuse the product and cause the products components damage;
 - Unauthorized disassemble or the presence of deep mechanical damage to the product;
 - Damage due to force majeure.
- The manufacturer reserves the right to make changes to this user's manual or technical changes to the product.

PL ŚCIEMNIALNA LAMPА SUFITOWA LED Z PILOTEM.

PARAMETRY TECHNICZNE

- Znamionowe napięcie wejściowe (V) i częstotliwość (Hz);
- Znamionowa moc w trybie włączenia (W);
- Znamionowa moc świetlna (Lm):
 - Nominalny strumień świetlny lampy;
 - znamionowy użyteczny strumień świetlny zawartego źródła światła LED (Fuse);
 - Klasa efektywności energetycznej wbudowanego źródła światła LED zgodnie z Rozporządzeniem Komisji Europejskiej 2019/2020;
 - Klasa efektywności energetycznej lampy zgodnie z przepisami technicznymi Ukrainy;

INTERPRETACJA IKON

- Skorelowana temperatura barwowa regulowana za pomocą pilota (K).
- Jasność można regulować za pomocą pilota;
- Wskaźnik oddawania barw;
- Kąt wiązki światła (°);
- Trwałość znamionowa L70B50 (godziny);
- Klasa ochrony przed kurzem i wilgocią. Zapewniona jest ochrona przed ciałami stałymi większymi niż 12 mm;
- Cykle włączania/wyłączania;
- Światło nie ma zauważalnego migotania;
- Czas do osiągnięcia 100% strumienia świetlnego (sek.);
- Nie zawiera rtęci ani innych szkodliwych substancji;
- Minimalna odległość od oświetlanego obiektu;
- Produkt może być instalowany i używany w/na powierzchniach normalnie palnych;
- Klasa ochrony przed porażeniem prądem elektrycznym I. Wyrób, w którym środkiem ochrony przed porażeniem prądem elektrycznym, oprócz izolacji głównej, jest dodatkowy obwód ochronny podłączony do uziemienia sieci zasilającej;
- ylko do użytku w pomieszczeniach;
- Uszkodzony dyfuzor światła należy wymienić;
- Wymiany wbudowanego źródła światła może dokonać wyłącznie osoba upoważniona przez producenta;
- Produkt spełnia normy ekoprojektu i etykiety energetycznej zgodnie z Rozporządzeniem Komisji Europejskiej 2019/2020;
- Wymiany osprzętu sterującego może dokonać wyłącznie osoba upoważniona przez producenta;
- Produkt jest zgodny z przepisami technicznymi Ukrainy;
- Produkt spełnia wymagania dyrektyw UE;

OCHRONA ŚRODOWISKA

24. Zgodnie z przepisami Ustawy o WEEE zabrania się umieszczania wraz z innymi odpadami zużytego sprzętu oznaczonego symbolem przekreślonego kosza. Użytkownik chcąc pozbyć się sprzętu elektronicznego i elektrycznego zobowiązany jest do oddania go do punktu zbiórki zużytego sprzętu. W sprzecznie nie ma niebezpiecznych składników, które mają szczególnie negatywny wpływ na środowisko i zdrowie ludzi.

- Wymiary gabarytowe (mm), waga produktu (g/kg), prąd (mA), zakres temperatur pracy (°C), data produkcji i numer partii są podane na opakowaniu jednostkowym;
- Typ krzywej blasku: D (cosinus);
- Materiały produktu: stal nierdzewna, poliwęglan, aluminium;
- Okres trwałości przed rozpoczęciem użytkowania jest nieograniczony;

ZAWARTOŚĆ ZESTAWU

- Lampa;
- Uchwyt montażowy;
- Komplet elementów mocujących;
- Pilot;
- 2 baterie AAA;
- Instrukcja obsługi;
- Indywidualne opakowanie.

INSTRUKCJA MONTAŻU I PODŁĄCZENIA

Przed instalacją należy zapoznać się z instrukcją. **Instalacja musi być przeprowadzona przez odpowiednio wykwalifikowanego specjalistę.** Instalację można przeprowadzić tylko przy wyłączonym zasilaniu. Produkt należy montować na płaskich powierzchniach, w szczególności na suficie. Zainstaluj i podłącz zgodnie z poniższym schematem. Podłączenie należy wykonać za pomocą zintegrowanej listwy zaciskowej. Przed pierwszym użyciem należy sprawdzić poprawność mocowania mechanicznego i połączenia. Produkt może być używany tylko w sieci, która spełnia wymagania energetyczne i standardy jakości określone przez prawo. **UWAGA.** Odbiornik podczerwiieni powinien wyjść na zewnątrz (rys. 3.1, 3.2).

INSTRUKCJA OBSŁUGI

- STEROWANIE ZA POMOCĄ PILOTA (rys. 1):
- Wł./wył.** Naciśnij, aby włączyć lub wyłączyć światło;
 - Tryb nocny.** Naciśnij, aby włączyć tryb oświetlenia nocnego. Naciśnij ponownie, aby powrócić do poprzedniego trybu;
 - Zwiększ jasność.** Naciśnij i przytrzymaj, aby stopniowo zwiększać jasność;
 - Zmniejsz jasność.** Naciśnij i przytrzymaj, aby płynnie zmniejszyć jasność;
 - Szybka zmiana jasności.** Naciśnij, aby przełączać między trzema poziomami jasności;
 - Zmniejsz temperaturę barwową.** Naciśnij i przytrzymaj, aby płynnie zmienić temperaturę barwową głównego światła w kierunku ciepłego odcienia;
 - Zwiększ temperaturę barwową.** Naciśnij i przytrzymaj, aby płynnie zmienić temperaturę barwową głównego światła w kierunku chłodnego odcienia;
 - Zegar automatycznego wyłączenia 30 min.** Po naciśnięciu urządzenie zareaguje jednorazowym sygnałem świetlnym, po czym światło automatycznie wyłączy się po 30 minutach.
 - Zegar automatycznego wyłączenia 60 min.** Na naciśnięcie urządzenie zareaguje podwójnym sygnałem świetlnym, po czym światło automatycznie wyłączy się po 60 minutach.
 - „Ciepła biel”** Naciśnij, aby szybko zmienić temperaturę barwową głównego światła na ciepły odcień;
 - „Neutralna biel”** Naciśnij, aby szybko zmienić temperaturę barwową głównego światła na neutralny odcień;
 - „Zimna biel”** Kliknij, aby szybko zmienić temperaturę barwową głównego światła na chłodny odcień.

STEROWANIE PRZEŁĄCZNIKIEM POKOJOWYM:
Natychniaś wyłącz i włącz przełącznik, aby przełączać temperaturę barwową światła, a także tryb oświetlenia nocnego.
Lampa posiada funkcję pamięci i przy następnym włączeniu zastosuje poprzedni tryb.

CHARAKTERYSTYKA FUNKCJONALNA

Ten produkt może być używany tylko w pomieszczeniach. Produkt nie jest zabezpieczony przed wilgocią.

INSTRUKCJE KONSERWACJI I BEZPIECZEŃSTWA

Wszelkie prace konserwacyjne należy przeprowadzać przy wyłączonym zasilaniu elektrycznym, a produkt powinien być schłodzony. Nie zakrywać lampy materiałami termoizolacyjnymi, zapewnić swobodny dostęp powietrza. Zyczyść wyłącznie miękką i suchą ściereczką. Nie używaj chemicznych

σρόδκωv χυςζυςζάχουv. Προδύκτωv μύβυτ ζυςζυλνυ υυλύνυκνυ νυπύκνυμ ζυνυονυυωv μυ νυπύκνυμ υ ποδνεγυ ζυκρσυ. Ζυβρνεννυ ζυζύυωννυ προδύκτυ υ υςζυδύκζυνυ κλσυζμ, υςζυδύκζυνυ οδυλwynνυμ λυβ πυνκτνμν πολύζυε. OSTRZEŻENIE! Nie patrz bezpośrednio na wiązkę LED. Nie próbuj demontować produktu, ponieważ może to pogorszyć jego działanie i unieważnić gwarancję. Produkt nie może być użytkowany w niesprzyjających warunkach, m.in. kurz, woda, wilgoć, wibracje, atmosfera wybuchowa, opary lub opary chemiczne itp. Źródło światła LED i osprzęt sterujący wewnątrz lampy nie mogą być wymieniane przez użytkownika końcowego. W sprawie wymiany skontaktuj się z producentem. Zużyty produkt należy utylizować zgodnie z obowiązującymi przepisami.

Nνυεπρζστρζεγνε νυχ νυστρýκτυ μύβε σπovyδwyn υ πρýκτλ ποζρ, οπρρζνεν, πορρζνεν πρρδμ, οβρρρζνεν οδυλ ορρ ννε σδυδύ μρτρνελνε ν ννεμνγτκwyn. Producent nie ponosi odpowiedzialności za szkody spowodowane nieprzestrzeganiem powyższych zaleceń.

PRZECHOWYWANIE I TRANSPORT

Przed dostawą do punktu sprzedaży bezpośredniej produkt należy przechowywać w opakowaniu producenta w temperaturze od -20°C do +40°C, w suchym pomieszczeniu i bez bezpośredniego nasłonecznienia.

Transport może być realizowany drogą lądową, morską, lotniczą w opakowaniach transportowych producenta.

GWARANCJA

Okres gwarancji na produkt jest wskazany na opakowaniu jednostkowym i liczy się od daty sprzedaży. W okresie gwarancyjnym wadliwy produkt może zostać wymieniony lub zwrócony wraz z dowodem zakupu oraz zachowaniem wszystkich elementów i akcesoriów. Następujące elementy nie są objęte ograniczoną gwarancją:

- Niewłaściwe użycie produktu i spowodowanie uszkodzenia elementów produktu;
- Nieautoryzowany demontaż lub obecność głębokich uszkodzeń mechanicznych produktu;
- Uszkodzenia spowodowane działaniem siły wyższej.

Producent zastrzega sobie prawo do wprowadzania zmian w niniejszej instrukcji obsługi lub zmian technicznych produktu.

DE DIMMBARE LED-DECKENLEUCHE MIT FERNBEDIENUNG

TECHNISCHE PARAMETER

- Nenneingangsspannung (V) und Frequenz (Hz);
- Nennleistung im Ein-Zustand (W);
- Nennlichtleistung (Lm):

- 3.1. Nennlichtstrom der Lampe;
- 3.2. Bewerteter Nutzlichtstrom der enthaltenen LED-Lichtquelle (Φuse);
- 3.3. Energieeffizienzklasse der eingebauten LED-Lichtquelle gemäß der Verordnung 2019/2020 der Europäischen Kommission;
- 3.4. Energieeffizienzklasse der Lampe gemäß den technischen Vorschriften der Ukraine;

- INTERPRETATION DER IKONEN
4. Korrelierte Farbtemperatur über Fernbedienung einstellbar (K).
 5. Helligkeit kann mit der Fernbedienung eingestellt werden;
 6. Farbwiedergabeindex;
 7. Lichtstrahlwinkel (°);
 8. Nennlebensdauer L70B50 (Stunden);
 9. Schutzklasse gegen Staub und Feuchtigkeit. Es besteht Schutz gegen feste Fremdkörper größer als 12 mm;
 10. Ein/Aus-Zyklen;
 11. Das Licht flackert nicht wahrnehmbar;
 12. Zeit bis zum Erreichen von 100 % Lichtstrom (Sek.);
 13. Enthält kein Quecksilber oder andere schädliche Substanzen;
 14. Mindestabstand zum beleuchteten Objekt;
 15. Das Produkt kann in/auf normal entflammaren Oberflächen installiert und verwendet werden;
 16. Schutzklasse gegen elektrischen Schlag I. Ein Produkt, bei dem der Schutz gegen elektrischen Schlag zusätzlich zur Hauptisolierung ein zusätzlicher Schutzkreis ist, der mit der Erdung des Stromversorgungsnetzes verbunden ist;
 17. Nur zur Verwendung in Innenräumen;
 18. Ein beschädigter Lichtdiffusor muss ersetzt werden;
 19. Der Austausch der eingebauten Lichtquelle darf nur von einer autorisierten Person des Herstellers durchgeführt werden;
 20. Das Produkt erfüllt die Standards für Ökodesign und Energiekennzeichnung gemäß der Verordnung der Europäischen Kommission 2019/2020;
 21. Der Austausch des Betriebsgeräts darf nur von einer autorisierten Person des Herstellers durchgeführt werden;
 22. Das Produkt entspricht den technischen Vorschriften der Ukraine;
 23. Das Produkt entspricht den Anforderungen der EU-Richtlinien;

UMWELTSCHUTZ

24. Gemäß den Bestimmungen des WEEE-Gesetzes ist es verboten, Altgeräte, die mit dem Symbol einer durchgekreuzten Mülltonne gekennzeichnet sind, mit anderen Abfällen zusammenzubringen. Der Benutzer, der elektronische und elektrische Geräte abgeben möchte, ist verpflichtet, diese an einer Sammelstelle für Altgeräte abzugeben. Das Gerät enthält keine gefährlichen Bestandteile, die sich besonders negativ auf die Umwelt und die menschliche Gesundheit auswirken.

- Gesamtabmessungen (mm), Produktgewicht (g/kg), Strom (mA), Betriebstemperaturbereich (°C), Produktionsdatum und Chargennummer sind auf der Einzelverpackung angegeben;
- Lichtkurventyp: D (Cosinus);
- Produktmaterialien: Edelstahl, Polycarbonat, Aluminium;
- Die Haltbarkeit vor Gebrauchsbeginn ist unbegrenzt;

INHALT DES KITS

- Lampe;
- Montagehalterung;
- Ein Satz Befestigungselemente;
- Fernbedienung;
- 2 AAA-Batterien;
- Benutzerhandbuch;
- Einzelverpackung.

MONTAGE- UND ANSCHLUSSHINWEISE

Vor der Installation ist es notwendig, die Anweisungen zu lesen. Die Installation muss von einem entsprechend qualifizierten Fachmann durchgeführt werden. **Die Installation kann nur bei ausgeschalteter Stromversorgung durchgeführt werden.** Das Produkt muss auf ebenen Flächen, insbesondere an der Decke, montiert werden. Bitte installieren und verbinden Sie es gemäß dem Diagramm unten. Der Anschluss muss über die integrierte Klemmleiste erfolgen. Vor dem ersten Gebrauch ist die korrekte mechanische Befestigung und Verbindung zu überprüfen. Das Produkt darf nur in einem Netz verwendet werden, das den gesetzlich vorgeschriebenen Energieanforderungen und Qualitätsstandards entspricht. **AUFMERKSAMKEIT.** Der Infrarotempfänger sollte nach draußen gehen (Abb. 3.1, 3.2).

BEDIENUNGSANLEITUNG

- STEUERUNG ÜBER DIE FERNBEDIENUNG (Abb. 1):
1. **Ein/Aus.** Drücken Sie, um das Licht ein- oder auszuschalten.
 2. **Nachtmodus.** Drücken Sie diese Taste, um den Nachtlichtmodus einzuschalten. Drücken Sie erneut, um zum vorherigen Modus zurückzukehren;
 3. **Erhöhen Sie die Helligkeit.** Halten Sie gedrückt, um die Helligkeit schrittweise zu erhöhen.
 4. **Reduzieren Sie die Helligkeit.** Halten Sie gedrückt, um die Helligkeit stufenlos zu verringern.
 5. Schnelle Helligkeitsänderung. Drücken Sie diese Taste, um zwischen drei

Helligkeitsstufen zu wechseln.

6. **Verringern Sie die Farbtemperatur.** Halten Sie die Taste gedrückt, um die Farbtemperatur des Hauptlichts stufenlos in Richtung eines warmen Farbtons zu ändern.

7. **Erhöhen Sie die Farbtemperatur.** Halten Sie die Taste gedrückt, um die Farbtemperatur des Hauptlichts stufenlos in Richtung eines kühlen Farbtons zu ändern.

8. **Automatischer Abschalttimer 30 Min.** Beim Drücken reagiert das Gerät mit einem einmaligen Lichtsignal, woraufhin sich das Licht nach 30 Minuten automatisch ausschaltet.

9. **Automatischer Abschalttimer 60 Min.** Beim Drücken reagiert das Gerät mit einem doppelten Lichtsignal, woraufhin sich das Licht nach 60 Minuten automatisch ausschaltet.

10. **„Warmweiß“** Drücken Sie diese Taste, um die Farbtemperatur des Hauptlichts schnell in einen warmen Farbton zu ändern;

11. **„Neutralweiß“** Drücken Sie diese Taste, um die Farbtemperatur des Hauptlichts schnell auf einen neutralen Farbton zu ändern;

12. **„Kaltweiß“** Klicken Sie hier, um die Farbtemperatur des Hauptlichts schnell in einen kühlen Farbton zu ändern.

- STEUERUNG ÜBER DEN RAUMSCHALTER:
- Schalten Sie den Schalter sofort aus und wieder ein, um zwischen der Farbtemperatur des Lichts und dem Nachtlichtmodus zu wechseln. *Die Lampe verfügt über eine Speicherfunktion und übernimmt beim nächsten Einschalten den vorherigen Modus.*

FUNKTIONSMERKMALE

Dieses Produkt darf nur im Innenbereich verwendet werden. Das Produkt hat keinen Feuchtigkeitsschutz.

WARTUNG UND SICHERHEITSHINWEISE

Alle Wartungsarbeiten sollten bei ausgeschaltetem Strom und abgekühltem Produkt durchgeführt werden. Decken Sie die Lampe nicht mit wärmeisolierenden Materialien ab, sorgen Sie für freien Luftzutritt. Nur mit weichen und trockenen Tüchern reinigen. Verwenden Sie keine chemischen Reinigungsmittel. Das Produkt darf nur mit Nennspannung oder Spannung innerhalb des angegebenen Bereichs versorgt werden. Es ist verboten, das Produkt mit einem beschädigten Lichtdiffusor, beschädigten Kabeln oder Anschlusspunkten zu verwenden. **WARNUNG!** Schauen Sie nicht direkt in den LED-Strahl. Versuchen Sie nicht, das Produkt zu zerlegen, da dies die Leistung beeinträchtigen und zum Erlöschen der Garantie führen kann. Das Produkt kann nicht unter widrigen Bedingungen verwendet werden, z. Staub, Wasser, Feuchtigkeit, Vibrationen, explosionsfähige Atmosphäre, Dämpfe oder chemische Dämpfe usw. Die LED-Lichtquelle und das Betriebsgerät in der Lampe können nicht vom Endbenutzer ausgetauscht werden. Wenden Sie sich für einen Ersatz an den Hersteller. Das gebrauchte Produkt sollte gemäß den geltenden Vorschriften entsorgt werden. Die Nichtbeachtung dieser Anweisungen kann beispielsweise zu Bränden, Verbrennungen, Stromschlägen, Körperverletzungen und anderen materiellen und immateriellen Schäden führen. Der Hersteller übernimmt keine Haftung für Schäden, die durch Nichtbeachtung der oben genannten Anweisungen entstehen.

Nichtbeachtung der obigen Anweisungen resultieren.

LAGERUNG UND TRANSPORT

Vor der Lieferung an die direkte Verkaufsstelle muss das Produkt in der Verpackung des Herstellers bei einer Temperatur von -20 °C bis +40 °C, in einem trockenen Raum und ohne direkte Sonneneinstrahlung gelagert werden.

Der Transport kann per Land-, See-, Lufttransport in der Transportverpackung des Herstellers erfolgen.

GARANTIE

Die Garantiezeit für das Produkt ist auf der jeweiligen Verpackung angegeben und beginnt mit dem Verkaufsdatum. Während der Garantiezeit kann ein fehlerhaftes Produkt umgetauscht oder unter Vorlage des Kaufbelegs zurückgegeben werden, wobei alle Komponenten und Zubehörteile erhalten bleiben. Folgendes gilt nicht im Rahmen der eingeschränkten Gewährleistung:

- Missbrauch des Produkts und Beschädigung der Produktkomponenten;
- Unbefugte Demontage oder das Vorhandensein tiefer mechanischer Schäden am Produkt;
- Schäden durch höhere Gewalt.

Der Hersteller behält sich das Recht vor, Änderungen an dieser Bedienungsanleitung oder technische Änderungen am Produkt vorzunehmen.

GR ΦΩΤΙΣΤΙΚΟ ΟΡΟΦΗΣ LED ΜΕ ΡΥΘΜΙΖΟΜΕΝΟ ΦΩΤΙΣΜΟ ΜΕ ΤΗΛΕΧΕΙΡΙΣΤΗΡΙΟ.

ΤΕΧΝΙΚΕΣ ΠΑΡΑΜΕΤΡΟΙ

1. Ονομαστική τάση εισόδου (V) και συχνότητα (Hz).
2. Ονομαστική ισχύς σε λειτουργία (W).
3. Ονομαστική απόδοση φωτός (Lm):
 - 3.1. Ονομαστική φωτεινή ροή του λαμπτήρα.
 - 3.2. Ονομαστική χρησιμη φωτεινή ροή της περιεχόμενης πηγής φωτός LED (Φuse).
 - 3.3. Κατηγορία ενεργειακής απόδοσης της ενσωματωμένης πηγής φωτός LED σύμφωνα με τον Κανονισμό 2019/2020 της Ευρωπαϊκής Επιτροπής.
 - 3.4. Κατηγορία ενεργειακής απόδοσης του λαμπτήρα σύμφωνα με τους τεχνικούς κανονισμούς της Ουκρανίας. ΕΡΜΗΝΕΙΑ ΤΩΝ ΕΙΚΟΝΩΝ
4. Συσχετισμένη θερμοκρασία χρώματος ρυθμιζόμενη με τηλεχειριστήριο (K).
5. Η φωτεινότητα μπορεί να ρυθμιστεί χρησιμοποιώντας το τηλεχειριστήριο.
6. Δείκτης απόδοσης χρωμάτων.
7. Γωνία δέσμης φωτός (°);
8. Ονομαστική διάρκεια ζωής L70B50 (ώρες).
9. Κατηγορία προστασίας από τη σκόνη και την υγρασία. Παρέχεται προστασία από στερεά ξένα αντικείμενα μεγαλύτερα από 12 mm.
10. Κύκλοι ενεργοποίησης/απενεργοποίησης.
11. Το φως δεν έχει αξιοσημείωτο τρεμόπαιγμα.
12. Χρόνος να φτάσετε στο 100% φωτεινή ροή (δευτ.).
13. Δεν περιέχει υδράργυρο ή άλλες επιβλαβείς ουσίες.
14. Ελάχιστη απόσταση από το φωτιζόμενο αντικείμενο.
15. Το προϊόν μπορεί να εγκατασταθεί και να χρησιμοποιηθεί σε/επί κανονικά εύφλεκτες επιφάνειες.
16. Κατηγορία προστασίας έναντι ηλεκτροπληξίας I. Προϊόν στο οποίο το μέσο προστασίας από ηλεκτροπληξία, εκτός από την κύρια μόνωση, είναι ένα πρόσθετο προστατευτικό κύκλωμα συνδεδεμένο με τη γείωση του δικτύου τροφοδοσίας.
17. Μόνο για χρήση σε εσωτερικούς χώρους.
18. Ένας κατεστραμμένος διαχύτης φωτός πρέπει να αντικατασταθεί.
19. Η αντικατάσταση της ενσωματωμένης πηγής φωτός μπορεί να πραγματοποιηθεί μόνο από εξουσιοδοτημένο άτομο του κατασκευαστή.
20. Το προϊόν πληροί τα πρότυπα οικολογικού σχεδιασμού και ενεργειακής σήμανσης σύμφωνα με τον Κανονισμό της Ευρωπαϊκής Επιτροπής 2019/2020.
21. Η αντικατάσταση του μηχανισμού ελέγχου μπορεί να γίνει μόνο από εξουσιοδοτημένο πρόσωπο του κατασκευαστή.
22. Το προϊόν συμμορφώνεται με τους τεχνικούς κανονισμούς της Ουκρανίας.
23. Το προϊόν πληροί τις απαιτήσεις των οδηγιών της ΕΕ.

ΤΗΝ ΠΡΟΣΤΑΣΙΑ ΤΟΥ ΠΕΡΙΒΑΛΛΟΝΤΟΣ

24. Σύμφωνα με τις διατάξεις του νόμου περί ΑΗΝΕ, απαγορεύεται η τοποθέτηση απορριμμάτων εξοπλισμού με το σύμβολο ενός σταυρωμένου κάδου μαζί με άλλα απορρίμματα. Ο χρήστης, που επιθυμεί να απαλλαγεί από ηλεκτρονικό και ηλεκτρικό εξοπλισμό, υποχρεούται να τον επιστρέψει σε σημείο συλλογής απορριμμάτων. Δεν υπάρχουν επικίνδυνα εξαρτήματα στον εξοπλισμό που έχουν ιδιαίτερα αρνητικές επιπτώσεις στο περιβάλλον και την ανθρώπινη υγεία.

- Οι συνολικές διαστάσεις (mm), το βάρος του προϊόντος (g/kg), το ρεύμα (mA), το εύρος θερμοκρασίας λειτουργίας (°C), η ημερομηνία παραγωγής και ο αριθμός παρτίδας αναφέρονται στην ατομική συσκευασία.
- Τύπος καμπίλης φωτός: D (συνήμιανο).

- Ψιλικά προϊόντος: ανοξείδωτο ατσάλι, πολυσυθρακτικό, αλουμίνιο.

- Η διάρκεια ζωής πριν από την έναρξη της χρήσης είναι απεριόριστη.

ΠΕΡΙΛΑΜΒΑΝΕΤΑΙ

- Λάμπα;
- Βραχίονα στήριξης;
- Ένα σύνολο στοιχείων στερέωσης.
- Τηλεχειριστήριο;
- 2 μπαταρίες AAA
- Εγχειρίδιο χρήστη;
- Ατομική συσκευασία.

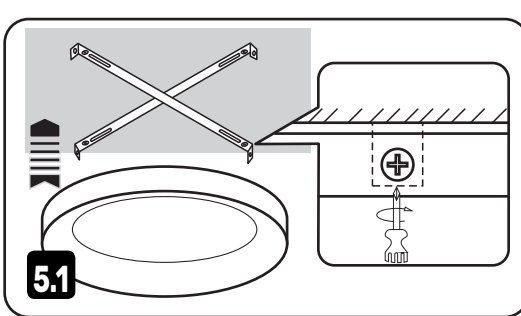
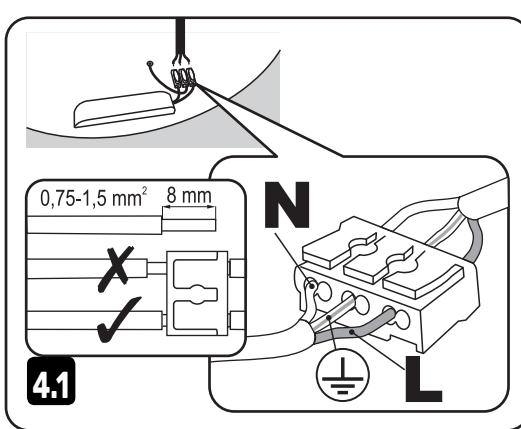
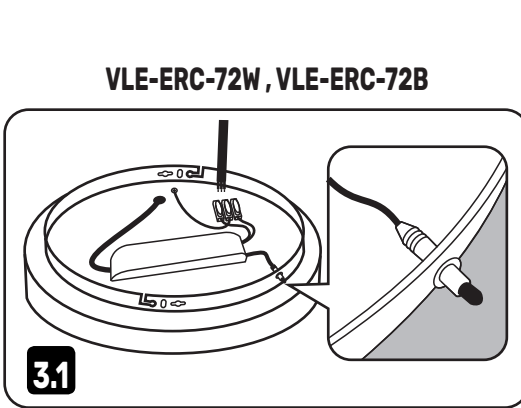
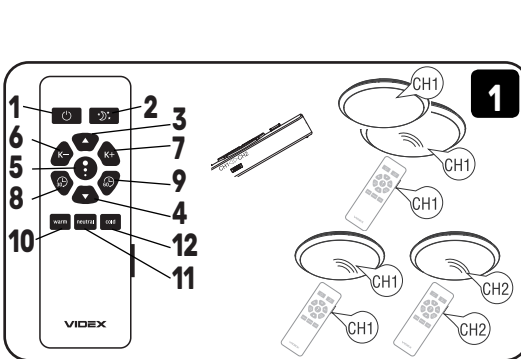
ΟΔΗΓΙΕΣ ΕΓΚΑΤΑΣΤΑΣΗΣ

Πριν την εγκατάσταση, είναι απαραίτητο να διαβάσετε τις οδηγίες. **Η εγκατάσταση πρέπει να γίνει από κατάλληλα καταρτισμένο ειδικό.** Η εγκατάσταση μπορεί να πραγματοποιηθεί μόνο όταν η παροχή ρεύματος είναι απενεργοποιημένη. Το προϊόν πρέπει να τοποθετείται σε επίπεδες επιφάνειες, ιδιαίτερα στην οροφή. Εγκαταστήστε και συνδέστε σύμφωνα με το παρακάτω διάγραμμα. Η σύνδεση πρέπει να γίνει χρησιμοποιώντας το ενσωματωμένο μπλοκ ακροδεκτών. Πριν από την πρώτη χρήση, είναι απαραίτητο να ελέγξετε την ορθότητα της μηχανικής στερέωσης και σύνδεσης. Το προϊόν μπορεί να χρησιμοποιηθεί μόνο σε δίκτυο που πληροί τις ενεργειακές απαιτήσεις και τα πρότυπα ποιότητας που ορίζονται από τη νομοθεσία. **ΠΡΟΣΟΧΗ.** Ο δέκτης υπερθέρων πρέπει να βγει έξω (εικ. 3.1, 3.2).

ΟΔΗΓΙΕΣ ΛΕΙΤΟΥΡΓΙΑΣ

ΧΕΙΡΙΣΤΗΡΙΑ ΜΕ ΤΗ ΧΡΗΣΗ ΤΗΛΕΧΕΙΡΙΣΤΗΡΙΟΥ (εικ. 1):

1. **Ενεργοποίηση/απενεργοποίηση.** Πατήστε για να ανάψετε ή να απενεργοποιήσετε το φως.
2. **Νυχτερινή λειτουργία.** Πατήστε για να ενεργοποιήσετε τη λειτουργία νυχτερινού φωτός. Πατήστε ξανά για να επιστρέψετε στην προηγούμενη λειτουργία.
3. **Αυξήστε τη φωτεινότητα.** Πατήστε παρατεταμένα για να αυξήσετε σταδιακά τη φωτεινότητα.
4. **Μειώστε τη φωτεινότητα.** Πατήστε παρατεταμένα για να μειώσετε ομαλά τη φωτεινότητα.
5. **Γρήγορη αλλαγή φωτεινότητας.** Πιέστε για εναλλαγή τριών επιπέδων φωτεινότητας.
6. **Μειώστε τη θερμοκρασία χρώματος.** Πατήστε παρατεταμένα για να αλλάξετε ομαλά τη θερμοκρασία χρώματος του κύριου φωτός προς μια ζεστή απόχρωση.
7. **Αυξήστε τη θερμοκρασία χρώματος.** Πατήστε και κρατήστε πατημένο για να αλλάξετε ομαλά τη θερμοκρασία χρώματος του κύριου φωτός προς μια ψυχρή απόχρωση.
8. **Χρονδιακότητα αυτόματης απενεργοποίησης 30 λεπτά.** Όταν πατηθεί, η συσκευή θα ανταποκριθεί με ένα φωτεινό σήμα, μετά από το οποίο η λυχνία θα σβήσει αυτόματα μετά από 30 λεπτά.
9. **Χρονδιακότητα αυτόματης απενεργοποίησης 60 λεπτά.** Όταν πατηθεί, η συσκευή θα ανταποκριθεί με ένα σήμα διπλού φωτός, μετά από το οποίο το φως θα σβήσει αυτόματα μετά από 60 λεπτά.
10. **«Θερμό λευκό»** Πατήστε για γρήγορη αλλαγή της θερμοκρασίας χρώματος του κύριου φωτός σε ζεστή απόχρωση.
11. **« Ουδέτερο λευκό »** Πατήστε για γρήγορη αλλαγή της θερμοκρασίας χρώματος του



κύριου φωτός σε ουδέτερη απόχρωση.

12. **« Ψυχρό λευκό »** Κάντε κλικ για να αλλάξετε γρήγορα τη θερμοκρασία χρώματος του κύριου φωτός σε ψυχρή απόχρωση.

- ΛΕΙΤΟΥΡΓΙΚΑ ΧΑΡΑΚΤΗΡΙΣΤΙΚΑ
- Αυτό το προϊόν μπορεί να χρησιμοποιηθεί μόνο σε εσωτερικούς χώρους. *Το προϊόν δεν έχει προστασία από την υγρασία.*

ΟΔΗΓΙΕΣ ΣΥΝΤΗΡΗΣΗΣ ΚΑΙ ΑΣΦΑΛΕΙΑΣ

Οποιοδήποτε εργασία συντήρησης πρέπει να εκτελούνται με κλειστό ηλεκτρικό ρεύμα και το προϊόν να κρύνει. Μην καλύπτετε τη λάμπα με θερμομονωτικά υλικά, εξασφαλίστε ελεύθερη πρόσβαση αέρα. Καθρίστε μόνο με μαλακά και στεγνά πανιά. Μην χρησιμοποιείτε χημικά απορρυπαντικά. Το προϊόν επιτρέπεται να παρέχεται μόνο με ονομαστική τάση ή τάση εντός του δεδομένου εύρους. Απαγορεύεται η χρήση του προϊόντος με κατεστραμμένο διαχύτη φωτός, κατεστραμμένη καλωδίωση ή σημεία σύνδεσης. **ΠΡΟΕΙΔΟΠΟΙΗΣΗ!** Μην κοιτάτε απευθείας τη δέσμη LED. Μην επιχειρήσετε να απουσαρμολογήσετε το προϊόν, καθώς αυτό μπορεί να βλάψει την απόδοση και να ακυρώσει την εγγύηση. Το προϊόν δεν μπορεί να χρησιμοποιηθεί σε αντίζρες συνθήκες, π.χ. σκόνη, νερό, υγρασία, κραδασμοί, εκρηκτική ατμόσφαιρα, αναθυμιάσεις ή χημικές αναθυμιάσεις κ.λπ. Η πηγή φωτός LED και ο εξοπλισμός ελέγχου μέσα στη λάμπα δεν μπορούν να αντικατασταθούν από τον τελικό χρήστη. Για αντικατάσταση, επικοινωνήστε με τον κατασκευαστή. Το χρησιμοποιημένο προϊόν πρέπει να απορριφθεί σύμφωνα με τους ισχύοντες κανονισμούς. Η μη τήρηση αυτών των οδηγιών μπορεί να προκαλέσει, για παράδειγμα, πυρκαγιά, εγκαύματα, ηλεκτροπληξία, σωματικούς τραυματισμούς και άλλες υλικές και μη υλικές ζημιές. Ο κατασκευαστής δεν ευθύνεται για οποιαδήποτε ζημιά προκληθεί από μη τήρηση των παραπάνω οδηγιών.

ΑΠΟΘΗΚΕΥΣΗ ΚΑΙ ΜΕΤΑΦΟΡΑ

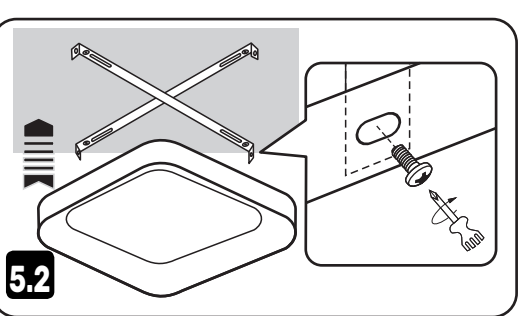
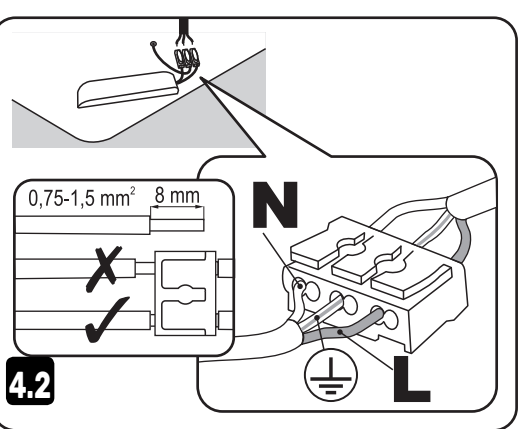
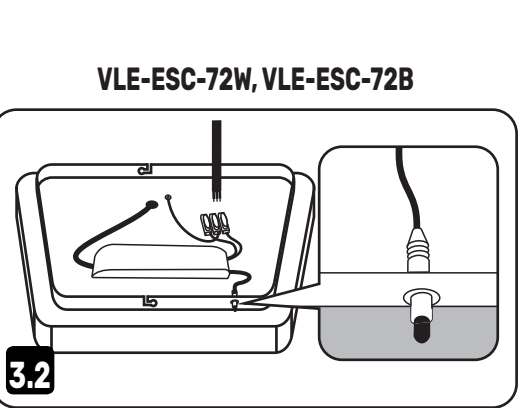
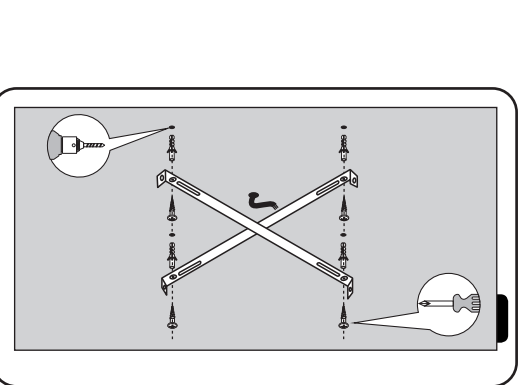
Πριν από την παράδοση στο άμεσο σημείο πώλησης, το προϊόν πρέπει να φυλάσσεται στη συσκευασία του κατασκευαστή σε θερμοκρασία από -20°C έως +40°C, σε ξηρό χώρο και χωρίς έκθεση στο άμεσο ηλιακό φως. Η μεταφορά μπορεί να πραγματοποιηθεί με χειρασία, θαλάσσια, αεροπορική μεταφορά ή στη συσκευασία μεταφοράς του κατασκευαστή.

ΕΓΓΥΗΣΗ

Η περίοδος εγγύησης για το προϊόν αναγράφεται στην ατομική συσκευασία και ξεκινά από την ημερομηνία πώλησης. Κατά τη διάρκεια της περιόδου εγγύησης, ένα ελαττωματικό προϊόν μπορεί να αντικατασταθεί ή να επιστραφεί με την απόδειξη αγοράς και όλα τα εξαρτήματα και τα αξεσουάρ να διατηρηθούν. Τα ακόλουθα δεν ισχύουν για το πεδίο εφαρμογής της περιορισμένης εγγύησης:

- Κακή χρήση του προϊόντος και πρόκληση ζημιάς στα εξαρτήματα του προϊόντος.
- Μη εξουσιοδοτημένη απουσαρμολόγηση ή παρουσία βαθιάς μηχανικής βλάβης στο προϊόν.
- Βλάβη λόγω ανωτέρας βίας.

Ο κατασκευαστής διατηρεί το δικαίωμα να κάνει αλλαγές σε αυτό το εγχειρίδιο χρήστη ή τεχνικές αλλαγές στο προϊόν.



Виробник: ПП «Аллегро-опт», вул. Героїв Маріуполя, 106-Ж, м. Кривиницький, Україна, 25004. Тел./Факс: +38(0522)245377.
Вироблено на виробничих потужностях: ФОШАНЬ КАЙЧЕНГ ЛАЙТІНГ Ко., Ltd
Адреса: Китай, провінція Гуандун, місто Фощань, район Наньхай, місто Шшань, вул. Синьє Західна, 16.
Щодо прийняття претензій звертатися до Виробника.
Дата виготовлення і номер партії зазначені на виробі та на упаковці.
www.videx.ua
Importer: Allegro Opt Sp. z o.o., Handlowa 23, 05-120 Legonowo, Polska.
Made in China/Wyproduckowano w Chinach.
www.videx.com.pl

Allegro-opt PE, 106-G Heroiv Mariupolia street, Kropyvnytskyi, 25004, Ukraine.