

ZWECK UND ANWENDUNG DES PRODUKTS

Das Produkt ist für die Beleuchtung von offenen Räumen, architektonischen und industriellen Objekten bestimmt. Nicht für den Gebrauch in Wohngebäuden bestimmt.

INHALT DES KITS

- Flutlicht;
- Montagehalterung;
- Handbuch;
- Einzelverpackung.

MONTAGE- UND ANSCHLUSSHINWEISE

Vor der Installation ist es notwendig, die Anweisungen zu lesen. Die Installation muss von einem Fachmann mit entsprechender Qualifikation durchgeführt werden. Die Installation kann nur bei ausgeschalteter Stromversorgung durchgeführt werden. Bitte installieren und verbinden Sie gemäß dem Diagramm unten. Der Anschluss muss über eine Schraubklemmleiste erfolgen. Das Produkt verfügt über einen Erdungsdraht. Wenn das Erdungskabel nicht angeschlossen wird, kann es zu einem Stromschlag kommen. Vor dem ersten Gebrauch ist die Korrektheit der mechanischen Befestigung und Verbindung zu überprüfen. Das Produkt darf nur in einem Netz verwendet werden, das die gesetzlich vorgeschriebenen Energieanforderungen und Qualitätsstandards erfüllt.

FUNKTIONSMERKMALE

Das Produkt kann im Freien verwendet werden.

WARTUNG UND SICHERHEITSHINWEISE

WARNUNG! Blicken Sie nicht direkt in den LED-Strahl. Das Produkt kann sich auf hohe Temperaturen erhitzen. Nicht Tasten; es besteht Verbrennungsgefahr.

Alle Wartungsarbeiten sollten bei abgeschaltetem Strom und gekühltem und trockenem Produkt durchgeführt werden. Decken Sie den Strahler des Scheinwerfers nicht ab, sorgen Sie für freien Luftzugang. Nur mit weichen und trockenen Tüchern reinigen. Verwenden Sie keine chemischen Reinigungsmittel. Das Produkt darf nur mit Nennspannung oder Spannung innerhalb des angegebenen Bereichs versorgt werden. Es ist verboten, das Produkt mit einem beschädigten Lichtdiffusor, beschädigten Kabeln oder Verbindungspunkten zu verwenden. Versuchen Sie nicht, das versiegelte Gehäuse des Scheinwerfers zu reparieren oder zu zerlegen, da dies seine Leistung beeinträchtigen und die Garantie ungültig machen kann. Das Produkt kann nicht unter widrigen Bedingungen verwendet werden, z. Vibrationen, explosionsfähige Atmosphäre, Dämpfe oder chemische Dämpfe usw. Das Produkt verfügt über eine unersetzliche LED-Lichtquelle. Im Falle einer Beschädigung der Lichtquelle kann das Produkt nicht repariert werden. Ein gebrauchtes oder beschädigtes Produkt sollte gemäß den geltenden Vorschriften entsorgt werden. Die Nichtbeachtung dieser Anweisungen kann z. Feuer, Verbrennungen, Stromschlag, Körperverletzung und andere materielle und immaterielle Schäden. Der Hersteller haftet nicht für Schäden, die aus der Nichtbeachtung der obigen Anweisungen resultieren.

LAGERUNG UND TRANSPORT

Vor der Lieferung an die direkte Verkaufsstelle muss das Produkt in der Verpackung des Herstellers bei einer Temperatur von -20 °C bis +40 °C, in einem trockenen Raum und ohne direkte Sonneneinstrahlung gelagert werden.

Der Transport kann per Land-, See-, Lufttransport in der Transportverpackung des Herstellers erfolgen.

GARANTIE

Die Garantiezeit für das Produkt ist auf der jeweiligen Verpackung angegeben und beginnt mit dem Verkaufsdatum. Während der Garantiezeit kann ein fehlerhaftes Produkt umgetauscht oder unter Vorlage des Kaufbelegs zurückgegeben werden, wobei alle Komponenten und Zubehörteile erhalten bleiben. Folgendes gilt nicht im Rahmen der eingeschränkten Gewährleistung:

- Missbrauch des Produkts und Beschädigung der Produktkomponenten;
 - Unbefugte Demontage oder das Vorhandensein tiefer mechanischer Schäden am Produkt;
 - Schäden durch höhere Gewalt.
- Der Hersteller behält sich das Recht vor, Änderungen an dieser Bedienungsanleitung oder technische Änderungen am Produkt vorzunehmen.

HU LED REFLEKTOR

TECHNIKAI PARAMÉTEREK

- Névleges bemeneti feszültség (V) és frekvencia (Hz);
- Névleges teljesítmény bekapcsolt üzemmódban (W) (Pon);
- Névleges teljes fényszóram;
- Névleges hasznos fényszóram 120°-os kúpban mérve (Φuse);
- Energiahatékonysági osztály az Európai Bizottság 2019/2020-as rendelete szerint;
- Energiahatékonysági osztály Ukrajna műszaki előírásai szerint; AZ IKONOK ÉRTELMEZÉSE
- Korrelált színhőmérséklet (K).
- A termék beépített mozgásérzékelővel rendelkezik;
- A termék nem kompatibilis a fényérő-szabályozókkal;
- Színvisszaadási index;
- Fényszugár szöge (°);
- Névleges élettartam L70B50 (óra);
- Por és nedvesség elleni védelem osztálya. A termék védve van a portól és a vízsugártól;
- Be/ki ciklusok;
- A mechanikai hatások elleni védelem osztálya;
- A táglulás ideje 100%-os fényszóramra (mp);
- Nem tartalmaz higanyt;
- Minimális távolság a megvilágított tárgytól;
- Vigyázat, áramütés veszélye;
- A termék általában gyűlékony felületekre telepíthető és használható;
- Áramütés elleni védelem I. osztály. Olyan termék, amelyben az áramütés elleni védelem eszköze a főszigetelésen kívül a táphálózat földelésére csatlakoztatott kiegészítő védőáramkör;
- A 2019/2020/EU biztontságirendelet szerinti környezetbarát tervezési és energiacímkezési szabványoknak megfelelő termék;
- Kültéri használatra;
- Ne használja a terméket sérült fényszóróval. A sérült fényszórót ki kell cserélni;
- A beépített fényforrás nem cserélhető;
- A termék ipari helyiségekben való használatra alkalmas;
- A termék megfelel Ukrajna műszaki előírásainak;
- A termék megfelel az EU irányelvek követelményeinek;

KÖRNYEZETVÉDELEM

29. Az elektromos és elektronikus berendezések hulladékáról szóló törvény előírásai szerint tilos az áthúzott szemetes jelzéssel ellátott hulladék berendezést más hulladékkal együtt elhelyezni. A felhasználó, aki meg kíván szabadulni az elektronikai és elektromos berendezéstől, köteles azt visszajuttatni a hulladék berendezés gyűjtőhelyére. A berendezésben nincsenek olyan veszélyes alkatrészek, amelyek különösen negatívan hatnak a környezetre és az emberi egészségre.

- A teljes méretek (mm), a termék tömege (g/kg), a névleges áramerősség (mA), az üzemi hőmérséklet-tartomány (°C), a gyártás dátuma és a tételszám az egyedi csomagoláson szerepelnek;
- Fényteljesítménygörbe típusa: szinusz (C).
- A termék nem tartalmaz káros anyagokat.
- A termék anyagai: alumínium ötvözet, polikarbonát;
- Az eltartathóság a használat megkezdése előtt korlátlan;

A TERMÉK CÉLJA ÉS ALKALMAZÁSA

A termék nyílt terek, építészeti és ipari objektumok megvilágítására szolgál.

Nem háztartási helyiségekben való használatra készült.

BELEÉRTVE

- Reflektor;
- Tartószerkezet;
- Felhasználói Útmutató;
- Egyedi csomagolás.

TELEPÍTÉSI ÚTMUTATÓ

A telepítés előtt el kell olvasni az utasításokat. A telepítést megfelelő képesítéssel rendelkező szakembernek kell elvégeznie. A telepítés csak kikapcsolt tápfeszültség mellett végezhető el. Kérjük, telepítse és csatlakoztassa az alábbi séma szerint. A csatlakozást csavaros sorkapocs segítségével kell elvégezni. A termék földelő vezetékkel rendelkezik. A földelővezeték csatlakoztatásának elmulasztása áramütést okozhat. Az első használat előtt ellenőrizni kell a mechanikus rögzítés és csatlakozás helyességét. A termék csak olyan hálózatban használható, amely megfelel a jogszabályban előírt energiakövetelményeknek és minőségi előírásoknak.

FUNKCIONÁLIS JELLEMZŐK

A termék kültéren is használható.

KARBANTARTÁSI ÉS BIZTONSÁGI UTASÍTÁSOK

FIGYELEM! Ne nézzen közvetlenül a LED-sugárba. A termék magas hőmérsékletre felmelegedhet. Ne érintse; égési sérülések veszélye áll fenn. A karbantartási munkákat kikapcsolt elektromos áram mellett kell elvégezni, a terméket hűteni és szárazon kell végezni. Ne takarja le a reflektor radiátorát, biztosítson szabad levegő hozzáférést. Csak puha és száraz ruhával tisztítsa. Ne használjon vegyi tisztítószereket. A termék csak névleges vagy a megadott tartományon belüli feszültséggel szállítható. Sérült fényszóróval, sérült vezetékkel vagy csatlakozási pontokkal a terméket tilos használni. Ne próbálja megjavítani vagy szétszedni a reflektor lezárt házát, mert ez ronthatja a teljesítményét és érvénytelenítheti a garanciát. A termék nem használható kedvezőtlen körülmények között, pl. vibráció, robbanásveszélyes atmoszféra, füst vagy vegyi füst stb. A termék pótolhatatlan LED fényforrással rendelkezik. A fényforrás sérülése esetén a termék nem javítható. A használt vagy sérült terméket a hatályos előírásoknak megfelelően kell ártalmatlanítani.

Ezen utasítások be nem tartása pl. tűz, égési sérülések, áramütés, testi sérülések és egyéb anyagi és nem anyagi károk. A gyártó nem vállal felelősséget a fenti utasítások be nem tartásából eredő károkért.

TÁROLÁS ÉS SZÁLLÍTÁS

A terméket a közvetlen értékesítési helyre szállítás előtt a gyártó csomagolásában -20°C és +40°C közötti hőmérsékleten, száraz helyen, közvetlen napfénytől mentes helyen kell tárolni.

A szállítás történhet szárazföldi, tengeri, légi szállítással a gyártó szállítócsomagolásában.

GARANCIA

A termékre vonatkozó jótállási idő az egyedi csomagoláson van feltüntetve, és az eladás napjától kezdődik. A jótállási idő alatt a hibás termék a vásárlást igazoló okirattal kicserélhető vagy visszaküldhető, valamint minden alkatrész és tartozék megőrzendő. A következők nem vonatkoznak a korlátozott jótállásra:

- Ha a terméket nem megfelelően használja, és károsíthatja a termék alkatrészeit;
- Jogosulatlan szétszerelés vagy a termék mély mechanikai sérülése;
- Vis maior miatti kár.

A gyártó nem vállal felelősséget a fenti utasítások be nem tartásából eredő károkért. A gyártó fenntartja a jogot a jelen használati útmutató módosítására. A gyártó fenntartja a jogot a műszaki változtatásokra.

GR ΠΡΟΒΟΛΕΑΣ LED

ΤΕΧΝΙΚΕΣ ΠΑΡΑΜΕΤΡΟΙ

- Ονομαστική τάση εισόδου (V) και συχνότητα (Hz).
- Ονομαστική ισχύς σε Λειτουργία (W) (Pon).
- Ονομαστική πλήρης φωτεινή ροή.
- Ονομαστική χρήση φωτεινή ροή μετρημένη σε κώνο 120° (Φuse).
- Κατηγορία ενεργειακής απόδοσης σύμφωνα με τον Κανονισμό 2019/2020 της Ευρωπαϊκής Επιτροπής.
- Κατηγορία ενεργειακής απόδοσης σύμφωνα με τους τεχνικούς κανονισμούς της Ουκρανίας. ΕΡΜΗΝΕΙΑ ΕΙΚΟΝΩΝ
- Συσχετισμένη θερμοκρασία χρώματος (K).
- Το προϊόν έχει ενσωματωμένο αισθητήρα κίνησης.
- Το προϊόν δεν είναι συμβατό με ροοστάτες φωτός.
- Δείκτης απόδοσης χρωμάτων.
- Γωνία δέσμης φωτός (°);
- Ονομαστική διάρκεια ζωής L70B50 (ώρες).
- Κατηγορία προστασίας από τη σκόνη και την υγρασία. Το προϊόν προστατεύεται από σκόνη και πίδακες νερού.
- Κύκλοι ενεργοποίησης/απενεργοποίησης.
- Κατηγορία προστασίας από μηχανικές κρούσεις.
- Χρόνος επέκτασης σε 100% φωτεινή ροή (δευt.).
- Δεν περιέχει υδράργυρο.
- Ελάχιστη απόσταση από το φωτιζόμενο αντικείμενο.
- Προσοχή, κίνδυνος ηλεκτροπληξίας.
- Το προϊόν μπορεί να εγκατασταθεί και να χρησιμοποιηθεί σε συνήθως εύφλεκτες επιφάνειες.
- Προστασία από ηλεκτροπληξία κατηγορίας Ι. Προϊόν στο οποίο το μέσο προστασίας από ηλεκτροπληξία, εκτός από την κύρια μόνωση, είναι ένα πρόσθετο προστατευτικό κύκλωμα συνδεδεμένο με τη γείωση του δικτύου τροφοδοσίας.
- Προϊόν συμβατό με πρότυπα οικολογικού σχεδιασμού και ενεργειακής επισήμανσης σύμφωνα με τον κανονισμό (ΕΕ) 2019/2020 της Επιτροπής.
- Για εξωτερική χρήση.
- Μη χρησιμοποιείτε το προϊόν με κατεστραμμένο διαχύτη φωτός. Ένας κατεστραμμένος διαχύτης φωτός πρέπει να αντικατασταθεί.
- Η ενσωματωμένη πηγή φωτός δεν μπορεί να αντικατασταθεί.
- Το προϊόν είναι κατάλληλο για χρήση σε βιομηχανικούς χώρους.
- Το προϊόν συμμορφώνεται με τους τεχνικούς κανονισμούς της Ουκρανίας.
- Το προϊόν πληροί τις απαιτήσεις των οδηγιών της ΕΕ.

ΤΗΝ ΠΡΟΣΤΑΣΙΑ ΤΟΥ ΠΕΡΙΒΑΛΛΟΝΤΟΣ

28. Σύμφωνα με τις διατάξεις του νόμου περί ΑΗΗΕ, απαγορεύεται η τοποθέτηση απορριμμάτων εξοπλισμού με το σύμβολο ενός σταυρωμένου κάδου μαζί με άλλα απορρίματα. Ο χρήστης, που επιθυμεί να απαλλαγεί από ηλεκτρονικό και ηλεκτρικό εξοπλισμό, υποχρεούται να τον επιστρέψει σε σημείο συλλογής απορριμμάτων. Δεν υπάρχουν επικίνδυνα εξαρτήματα στον εξοπλισμό που έχουν ιδιαίτερα αρνητικές επιπτώσεις στο περιβάλλον και την ανθρώπινη υγεία.

- Οι συνολικές διαστάσεις (mm), το βάρος του προϊόντος (g/kg), το ονομαστικό ρεύμα (mA), το εύρος θερμοκρασιών λειτουργίας (°C), η ημερομηνία παραγωγής και ο αριθμός παρτίδας αναφέρονται στην ατομική συσκευασία.
- Τύπος καμπύλης φωτεινής ισχύος: ημιτονοειδές (C).
- Το προϊόν δεν περιέχει επιβλαβείς ουσίες.
- Υλικά προϊόντος: κράμα αλουμίνιου, πολυαθρακικό.
- Η διάρκεια ζωής πριν από την έναρξη της χρήσης είναι απεριόριστη.

ΣΚΟΠΟΣ ΚΑΙ ΕΦΑΡΜΟΓΗ ΤΟΥ ΠΡΟΪΟΝΤΟΣ

Το προϊόν προορίζεται για φωτισμό ανοιχτών χώρων, αρχιτεκτονικών και βιομηχανικών αντικειμένων. Δεν προορίζεται για χρήση σε οικιακούς χώρους.

ΠΕΡΙΛΑΜΒΑΝΕΤΑΙ

- Προβολέας
- Βραχίονα στήριξης;

- Εγχειρίδιο χρήστη;
- Ατομική συσκευασία.

ΟΔΗΓΙΕΣ ΕΓΚΑΤΑΣΤΑΣΗΣ

Πριν την εγκατάσταση, είναι απαραίτητο να διαβάσετε τις οδηγίες. Η εγκατάσταση πρέπει να γίνει από ειδικό με τα κατάλληλα προσόντα. Η εγκατάσταση μπορεί να πραγματοποιηθεί μόνο όταν η παροχή ρεύματος είναι απενεργοποιημένη. Εγκαταστήστε και συνδεθείτε σύμφωνα με το παρακάτω σχήμα. Η σύνδεση πρέπει να γίνει χρησιμοποιώντας ένα βιδωτό μπλοκ ακροδεκτών. Το προϊόν διαθέτει καλώδιο γείωσης. Η αποτυχία σύνδεσης του καλωδίου γείωσης μπορεί να οδηγήσει σε πιθανή ηλεκτροπληξία. Πριν από την πρώτη χρήση, είναι απαραίτητο να ελέγξετε την ορθότητα της μηχανικής στερέωσης και σύνδεσης. Το προϊόν μπορεί να χρησιμοποιηθεί μόνο σε δίκτυο που πληροί τις ενεργειακές απαιτήσεις και τα πρότυπα ποιότητας που ορίζονται από τη νομοθεσία.

ΛΕΙΤΟΥΡΓΙΚΑ ΧΑΡΑΚΤΗΡΙΣΤΙΚΑ

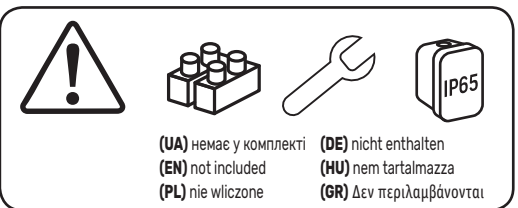
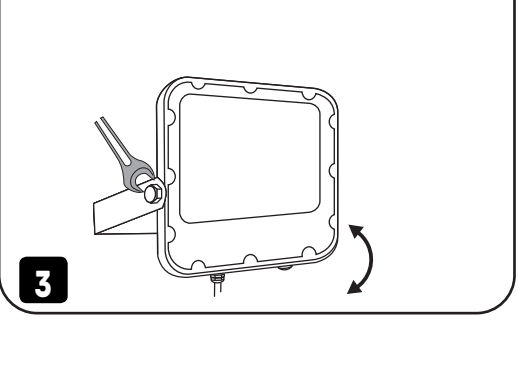
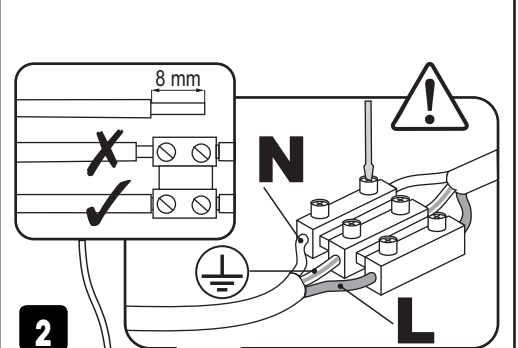
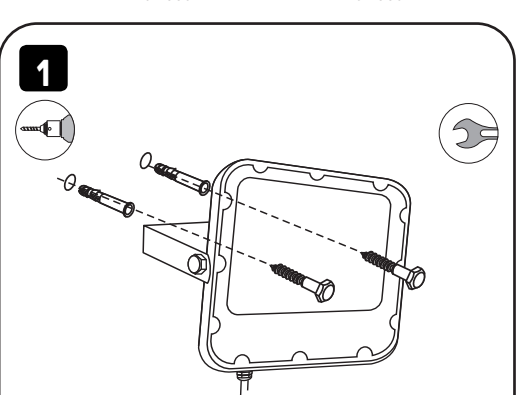
Το προϊόν μπορεί να χρησιμοποιηθεί σε εξωτερικούς χώρους.

ΟΔΗΓΙΕΣ ΣΥΝΤΗΡΗΣΗΣ ΚΑΙ ΑΣΦΑΛΕΙΑΣ

ΠΡΟΕΙΔΟΠΟΙΗΣΗ! Μην κοιτάτε απευθείας τη δέσμη LED. Το προϊόν μπορεί να θερμανθεί σε υψηλές θερμοκρασίες. Μην αγγίζετε; υπάρχει κίνδυνος εγκαυμάτων.

Τυχόν εργασίες συντήρησης θα πρέπει να εκτελούνται με κλειστό ηλεκτρικό ρεύμα και το προϊόν πρέπει να κρυώσει και να στεγνώσει. Μην καλύπτετε το ψυγείο του προβολέα, εξασφαλίστε ελεύθερη πρόσβαση αέρα. Καθαρίστε μόνο με μαλακά και στεγνά πανιά. Μην χρησιμοποιείτε χημικά απορρυπαντικά. Το προϊόν επιτρέπεται να παρέχεται μόνο με ονομαστική τάση ή τάση εντός του δεδομένου εύρους. Απαγορεύεται η χρήση του προϊόντος με κατεστραμμένο διαχύτη φωτός, κατεστραμμένη καλωδίωση ή σημεία σύνδεσης. Μην επιχειρήσετε να επισκευάσετε ή να αποσυναρμολογήσετε το σφραγισμένο περίβλημα του προβολέα, καθώς αυτό μπορεί να βλάψει την απόδοσή του και να ακυρώσει την εγγύηση. Το προϊόν δεν μπορεί να χρησιμοποιηθεί σε αντίξοες συνθήκες, π.χ. κραδασμούς,

INDEX	VL-F2e-105W	INDEX	VLE-F2e-105W
	VL-F2e-205W		VLE-F2e-205W
	VL-F2e-305W		VLE-F2e-305W
	VL-F2e-505W		VLE-F2e-505W
	VL-F2e-1005W		VLE-F2e-1005W



WARRANTY CARD ΓΑΡΑΝΤΙΗΝΗ ΤΑΛΟΝ	INDEX Артикул
Item Найменування	
Date and place of sale Дата та місце продажу	
Date of exchange / return Дата обміну/повернення	
Seller's stamp and signature Печатка та підпис продавця	

Виробник: ПП «Аллегро-опт», вул. Героїв Маріуполя, 106-Ж, м. Кривий Річокий, Україна, 25004. Тел./Факс: +38(0522)245377.
Вироблено на виробничих потужностях: ФОШАНЬ КАЙЧЕНГ ЛАЙТИНГ Ко., Ltd
Адреса: Китай, провінція Гуандун, місто Фошань, район Наньхай, місто Шішань, вул. Синьє Західна, 16.
Щодо прийняття претензій звертатися до Виробника.
Дата виготовлення і номер партії зазначені на виробі та на упаковці.
www.videon.a
Importer: Allegro Opt Sp. z o.o., Handlowa 23, 05-120 Legionowo, Poland. Made in P.R.C.
www.videon.com.pl
Allegro-opt PE, 106-G Heroi Mariupolia street, Kropyvnytskyi, 25004, Ukraine.

εργηρική ατμόσφαιρα, αναθυμιάσεις ή χημικές αναθυμιάσεις κ.λπ. Το προϊόν διαθέτει αναντικατάστατη πηγή φωτός LED. Σε περίπτωση ζημιάς στην πηγή φωτός, το προϊόν δεν μπορεί να επισκευαστεί. Ένα χρησιμοποιημένο ή κατεστραμμένο προϊόν πρέπει να απορρίπτεται σύμφωνα με τους ισχύοντες κανονισμούς. Η μη τήρηση αυτών των οδηγιών μπορεί να οδηγήσει σε π.χ. πυρκαγιά, εγκαύματα, ηλεκτροπληξία, σωματικός τραυματισμός και άλλες υλικές και μη υλικές ζημιές. Ο παραγωγός δεν φέρει ευθύνη για οποιαδήποτε ζημία προκύψει από τη μη τήρηση των παραπάνω οδηγιών.

ΑΠΟΘΗΚΕΥΣΗ ΚΑΙ ΜΕΤΑΦΟΡΑ

Πριν από την παράδοση στο άμεσο σημείο πώλησης, το προϊόν πρέπει να φυλάσσεται στη συσκευασία του κατασκευαστή σε θερμοκρασία από -20°C έως +40°C, σε ξηρό χώρο και χωρίς έκθεση στο άμεσο ηλιακό φως.

Η μεταφορά μπορεί να πραγματοποιηθεί με χερσαία, θαλάσσια, αεροπορική μεταφορά στη συσκευασία μεταφοράς του κατασκευαστή.

ΕΓΓΥΗΣΗ

Η περίοδος εγγύησης για το προϊόν αναγράφεται στην ατομική συσκευασία και ξεκινά από την ημερομηνία πώλησης. Κατά τη διάρκεια της περιόδου εγγύησης, ένα ελαττωματικό προϊόν μπορεί να αντικατασταθεί ή να επιστραφεί με την απόδειξη αγοράς και όλα τα εξαρτήματα και τα αξεσουάρ να διατηρηθούν. Τα ακόλουθα δεν ισχύουν για το πεδίο εφαρμογής της περιορισμένης εγγύησης:

- Κακή χρήση του προϊόντος και πρόκληση ζημιάς στα εξαρτήματα του προϊόντος.

- Μη εξουσιοδοτημένη αποσυναρμολόγηση ή παρουσία βαθιάς μηχανικής βλάβης στο προϊόν.

- Βλάβη λόγω ανώτερης βίας.

Ο κατασκευαστής δεν φέρει ευθύνη για οποιαδήποτε ζημιά προκύψει από τη μη τήρηση των παραπάνω οδηγιών. Ο κατασκευαστής διατηρεί το δικαίωμα να επιφέρει τροποποιήσεις σε αυτό το εγχειρίδιο χρήσης. Ο κατασκευαστής διατηρεί το δικαίωμα να παρέχει τεχνικές αλλαγές.

INDEX	VL-F2e-105W-S	INDEX	VLE-F2e-105W-S
	VL-F2e-205W-S		VLE-F2e-205W-S
	VL-F2e-305W-S		VLE-F2e-305W-S
	VL-F2e-505W-S		VLE-F2e-505W-S

